



STC1100T

SANY TRUCK CRANE
110 TONS LIFTING CAPACITY





SANY CRANE

MASTERPIECE OF INGENUITY 匠心杰作 智造未来
INTELLIGENCE MANUFACTURING THE FUTURE

T-SERIES

三一汽车起重机T系列



STC1100T

SANY TRUCK CRANE
110 TONS LIFTING CAPACITY

整车亮点

性能卓越

- 关键结构件优化设计,起重性能同吨位产品行业领先。
- 最大臂长 73m,主臂起升高度可达 73.5m ;标配 18m 副臂,起升高度可达 91m,可选配 2 节 7m 副臂,起升高度可达 105m。
- 支腿跨距约 8m×7.9m, 配 42 吨配重,起重性能卓越。
- 潍柴发动机配 ZF 自动挡变速箱,采用设高低档的 ZF VG2000 系列分动箱,合理的前后扭矩分配比,德国进口凯斯兰车桥,配置好,可靠性高,行驶及爬坡性能强,行驶更平顺,最大爬坡度 46%。
- 布线精细化设计 ,采样分线盒及一体式电缆布线,提高电气可靠性及整车美观度。



品质优良

- 采用稳定、高品质的主油泵、主阀、卷扬马达、回转马达、平衡阀等关键液压件,系统可靠性高 ;通过精确的参数匹配,操控性能优越。
- 采用闭式回转系统,具有自由滑转功能,回转启动和控制平稳,微动性卓越。
- 采用集成一体智能控制电气系统的总线仪表,可随时掌控行驾参数,驾乘轻松 ;同时,拥有发动机故障提示功能,维修排故方便、快捷。
- 操纵室采用安全玻璃和耐腐蚀钢板,配置软化内饰 ;具有超大内部空间,可调式座椅等人性化设计,配有空调、电动雨刮器,操作更舒适、轻松。

安全可靠

- 建立了基于吊重力学模型的力矩限制器计算系统,通过在线空载标定,额定吊重精度达到 +5%,全方位保护吊载作业 ;超载作业时,系统自动报警提示,为操纵作业提供安全保障。
- 液压系统配置液压平衡阀、溢流阀、双向液压锁等元件,稳定可靠。
- 主、副卷扬配置三圈保护器,主、副臂臂端配置高度限位器,防止钢丝绳过放、过卷。
- 配置长度角度、压力传感器,实时显示起重机作业状态,自动切断危险动作,蜂鸣报警。



节能环保

- 采用电比例双泵、电液比例负载敏感系统,微动性及复合作性能优越,经济节能。

GCP 系统

- 国内首创的设备远程监控管理系统,具备强大的设备运行工况、作业参数采集功能,可实施远程故障诊断、管理。
- 客户足不出户可掌握设备的运行情况、查询和订购配件。

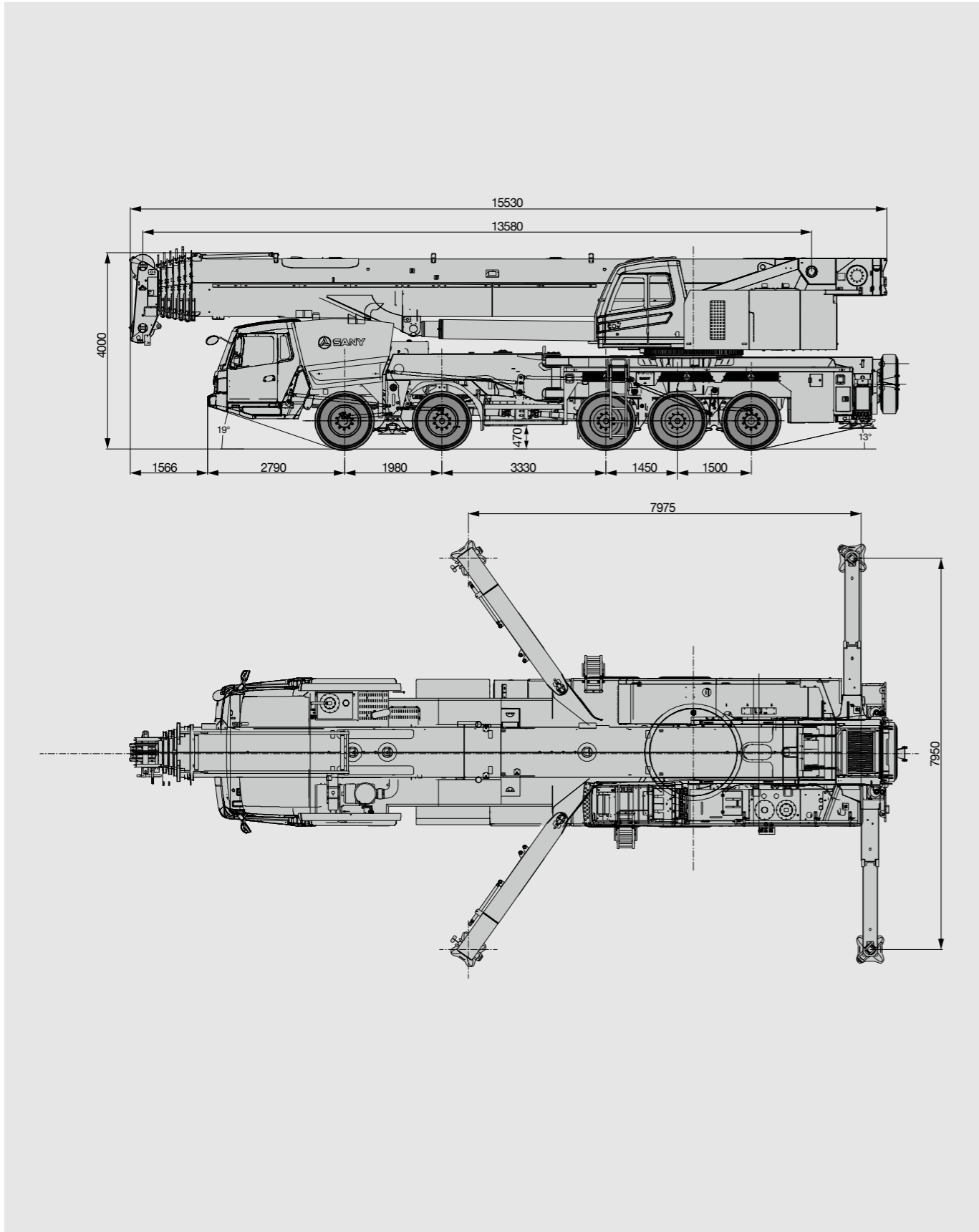
全伸臂长
73m

最大爬坡度
46%

最高车速
85km/h



整车尺寸



主要技术参数

类型	项目	单位	参数
额定起重量	最大起重量	t	110
尺寸参数	整机全长	mm	15530
	整机全宽	mm	3000
	整机全高	mm	4000
	轴间距	第一、二轴距	1980
		第二、三轴距	3330
		第三、四轴距	1450
		第四、五轴距	1500
重量参数	整机总质量	kg	54980
	载荷	第一、二轴负荷	9990/9990
		第三、四、五轴负荷	13000/13000/10000
动力参数	发动机型号	-	WP12.460E50
	额定功率	kW/rpm	338/1900
	额定扭矩	N.m/rpm	2150/1000~1400
	排放标准	-	国 V
行驶参数	最高行驶速度	km/h	85
	转弯半径	最小转弯半径	11.5
		臂头最小转弯半径	13.8
	车轮模式	-	10 × 6
	最小离地间隙	mm	310
	接近角	°	19
	离去角	°	12.5
	最大爬坡度	%	46%
	每 100 公里油耗	L	≤ 70
	使用温度区间	°C	-25 ~ + 40
主要性能参数	最小额定幅度	m	3
	转台尾部回转半径	m	4.65
	臂节数	-	7
	臂形状	-	U 形臂
	最大起重力矩	基本臂	4830
		全伸主臂	1820
		全伸主臂 + 副臂	1188
	臂长	基本臂	13.6
		全伸主臂	73
		全伸主臂 + 副臂	91
	支腿跨距（纵 × 横）	m	7.975 × 7.95
	副臂安装角度	°	0、15、30
工作速度参数	主卷扬单绳最大提升速度（空载）	m/min	135
	主卷扬单绳最大提升速度（满载）	m/min	40
	副卷扬最大单绳提升速度（空载）	m/min	135
	副卷扬最大单绳提升速度（满载）	m/min	40
	主臂全伸缩臂时间	s	600 / 640
	起重臂全起落幅时间	s	60 / 90
	回转速度	r/min	1.8
空调	上车空调	-	制热、制冷
	下车空调	-	制热、制冷

主要技术参数

<div><div><div><div></div></div></div><div>桥荷</div></div>	名称	1	2	3	4	5	总重量
	轴荷 /t	10	10	13	13	10	55
	备注	-					

<div><div><div><div></div></div></div><div>吊钩及倍率</div></div>	额载 /t	滑轮数量	倍率	吊钩重量 /kg	备注
	100	5	11	1243	可选
	80	3	7	700	标配
	32	1	3	479	可选
	12.5	0	1	270	标配

<div><div><div><div></div></div></div><div>主要动作参数</div></div>	项目	参数	钢丝绳直径（mm）长度（m）	最大单绳拉力（KN）
	主卷扬	-	22/280	10.5
	副卷扬	-	22/260	10.5
	回转	0~1.8r/min		
	起落幅	60/90S		
	伸缩	600S		
	垂直支腿	收	50S	
		放	50S	
	水平支腿	收	20S	
		放	25S	

整机介绍

驾驶室

- 三一自主开发新型钢结构,减震性和封闭性优良,两侧外开式车门,配备气动悬置的驾驶座与副驾座、可调整式的转向盘、大视野后视镜、配有头枕的舒适驾驶椅、防雾扇、冷暖空调,立体收音机等装配,控制仪器和仪表齐全,更加舒适、安全、人性化。

车架

- 车架为高强度钢板焊接而成的箱形结构,承载能力强。

底盘发动机

- 型号 :WP12.460E50。
- 型式 :直列六缸、水冷却、增压中冷、柴油发动机。
- 额定功率 :2150/1000~1400。
- 环保性 :排放国Ⅴ标准。
- 燃料箱有效容积 :450L。

变速箱

- 变速箱 :自动变速箱,变速箱有 12 个前进档、2 个后退挡,速比范围大,即可满足低速场地爬坡行驶又可满足高速行驶。

车桥

- 2、3、4 桥驱动,带有轮间及轴间差速锁。
- 1、2、5 桥采用杆系反馈的液压助力转向系统。

驱动 / 转向

- 10×6×6。

悬挂系统

- 前悬挂 :纵置钢板弹簧式平衡悬架。
- 后悬挂 :纵置钢板弹簧式平衡悬架。

温度：-25℃ ~ 45℃
路况：能在沙漠、油田、戈壁等路况较差的场合作业

> 底盘部分

轮胎

- 子午线轮胎,325/95R24,广泛适用于重型汽车,通用性强。

制动系统

- 驻车制动 :由蓄压器驱动作用在第二至第五桥上。
- 行车制动 :所有轮子均用空气伺服制动器,双回路制动系统,所有车轮均装有鼓式制动器。
- 辅助制动 :发动机上带有发动机制动、液力缓速器制动及排气制动器,提前对起重机减速,可减少刹车部件的磨损,节约使用成本。

转向系统

- 机械式转向机构,采用杆系反馈的液压助力转向系统。

支腿

- 采用 K 形伸缩支腿,4 点支撑,纵、横跨距约 8m×7.9m,全液压水平垂直支腿油缸伸缩。具备自动水平调节功能。

电气设备

- 现代数据总线系统,24V 直流电源,2 组蓄电池组,每组 180AH。可实现下车电源切断。
- 底盘采用 CAN 总线系统 ;多功能的集中显示系统 ;功率消耗小,最大仅有 5w ;在用户界面提供四个功能键 ;显示采用 LCD 液晶,对比度可调整。

整机介绍

> 上车部分

操纵室

- 三一自主开发人体工程学设计,安全玻璃,耐腐蚀钢板,配置软化内饰、超大内部空间、可调式座椅等人性化设计,配有空调、电动雨刮器,操作更舒适、轻松 ;配置力矩限制器显示屏,实现主控台与操作显示系统有机结合,使吊装作业的全部工况数据一目了然。

吊臂系统

- 主臂 :七节臂,基本臂 13.6m,全伸臂 73m 主臂全伸起升高度 74m,由高强度焊接结构钢制成, U 形截面。
- 副臂 :标配两节副臂,分别为 10.7m、18m,可选配 2 节 7m 副臂,最大起升高度 105m,安装角度为 0° 15° 30°。
- 伸缩机构 :采用单缸插销伸缩方式,全伸及全缩时间仅 600S,伸缩机构简单高效、安全可靠。

回转系统

- 360°转动, 最大回转速度 1.8r/min ;1 个电比例变量泵,1 个轴向定量柱塞液压马达。回转系统采用电比例变量闭式液压系统,电比例踏板,可实现紧急制动。

转台结构

- 三一自主设计,结构更优化,由细晶粒高强度钢制成。

液压系统

- 采用高品质的主油泵、回转泵、主阀、卷扬马达、平衡阀等关键液压元件,保证液压系统稳定、可靠 ;通过精确的参数匹配,使操作性能更加优越。采用两个电比例变量柱塞泵以及电液比例负载敏感多路阀,通过电控手柄开度的变化,实时调节油泵排量,实现高精度流量控制,作业时无能量损耗 ;单动作微动性好,复合动作切换柔和、响应速度快,操控性能优越。
- 采用自重落幅补偿液压系统,落幅微动性、平稳性更优越。
- 主臂伸缩采用单缸插销伸缩系统。
- 回转为闭式系统,通过调节电比例变量泵斜盘的角度来改变流量及方向,微动性优越、回转平稳。
- 液压油箱容量 :800L。

起升机构

- 主卷扬采用电比例变量马达,卷扬微动性、平稳性好,能实现无级变速。主、副卷扬(可选)钢丝绳直径均为 22mm,长度分别为 280m,260m。

变幅机构

- 自重落幅,更加节能。采用单根油缸,前铰支布置,变幅更省力且起重臂受力得到改善 ;采用电比例控制平衡阀。变幅角度 : -0.4° ~ 82°。

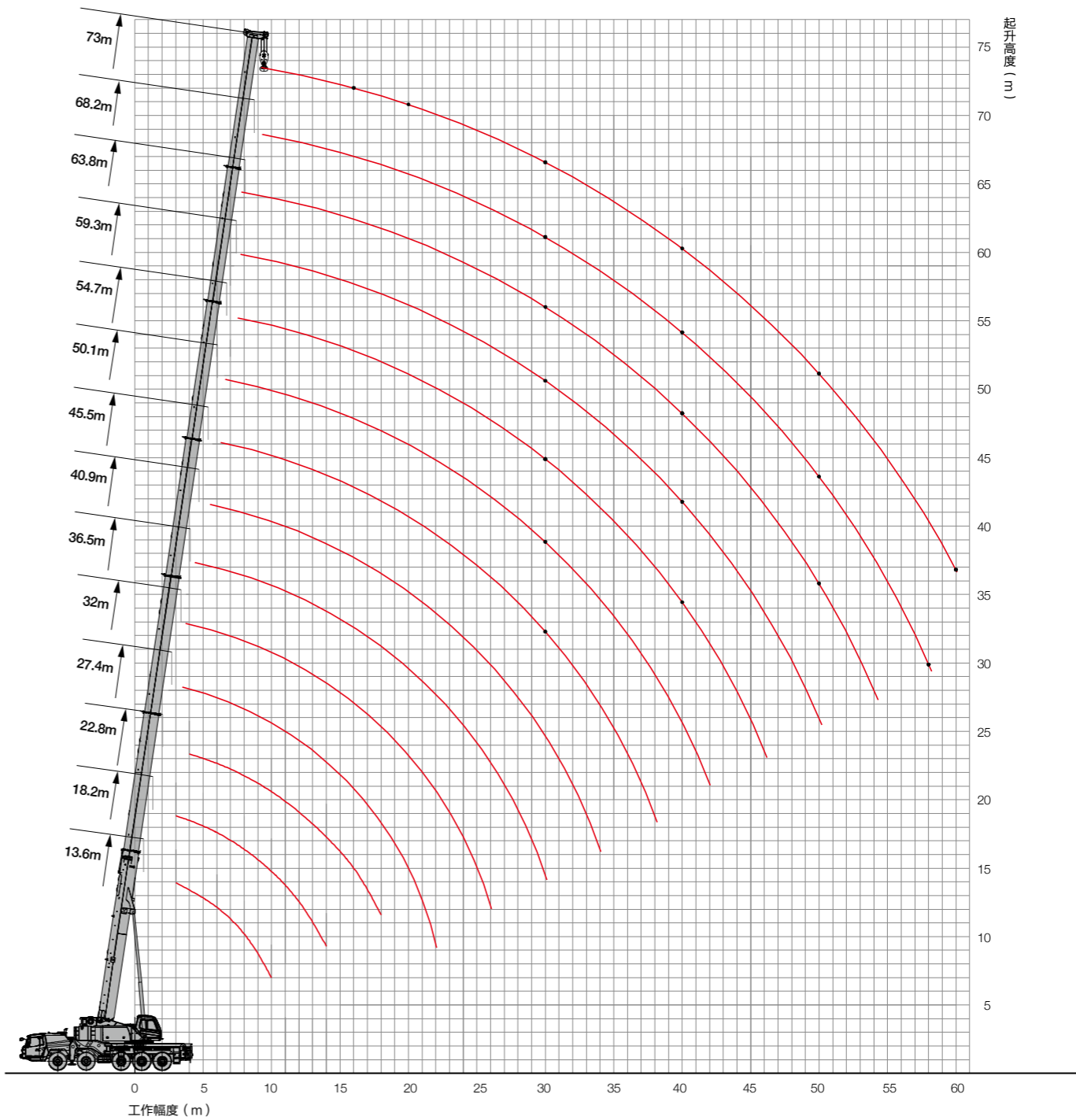
安全装置

- 力矩限制器 :采用分析力学方法,建立了基于吊重力学模型的力矩限制器计算系统,通过在线空载标定,额定吊重精度达到 ±5%,全方位保护吊载作业 ;超载作业时,系统自动报警提示,为操纵作业提供安全保障。
- 液压系统配置液压平衡阀、溢流阀、双向液压锁等元件,实现液压系统稳定可靠。
- 主、副卷扬配置三圈保护器,防止钢丝绳过放。
- 主、副臂臂端配置高度限位器,防止钢丝绳过卷。
- 臂端装有风速仪,检测高空风速是否超过可作业允许范围。

配重

- 活动配重 42t。

主臂起升高度曲线



主臂性能表

单位 : t



幅度 (m)	13.6	18.2	18.2	18.2	18	22.8	22.8	22.5	27.4	27.4	27.1	32	31.9	31.7	36.5	幅度 (m)
3	110.0	100.0	100.0	95.0	55.2											3
3.5	107.0	99.5	98.0	92.0	51.7	90.0	88.0	60.4								3.5
4	102.0	99.1	94.0	90.0	49.3	88.0	86.0	57.6								4
4.5	96.5	95.0	87.6	85.0	46.3	83.2	82.0	54.0	75.0	75.0	59.0					4.5
5	92.4	86.1	82.3	79.5	44.0	77.5	76.0	50.6	73.0	73.0	55.0					5
6	80.5	75.8	72.6	71.0	40.1	68.3	68.0	45.2	70.0	69.0	50.0	65.0	65.0	54.0		6
7	68.6	67.8	68.0	64.6	37.0	62.0	61.0	40.7	65.2	62.8	44.8	63.0	58.0	48.0	50.0	7
8	60.3	61.6	60.0	58.0	34.0	60.0	58.0	37.0	58.5	56.2	40.7	57.0	53.5	44.3	48.0	8
9	52.0	55.7	53.0	53.6	32.0	52.0	53.4	34.1	53.0	51.2	37.5	51.6	48.0	40.8	47.0	9
10	46.0	47.3	48.3	48.9	30.0	45.0	49.1	31.5	48.0	47.3	34.5	47.5	44.8	37.5	44.0	10
12		39.0	38.1	39.5	27.0	38.0	39.5	27.2	41.5	40.1	30.0	37.0	38.8	32.5	38.0	12
14		32.2	29.8	32.0	24.2	32.5	32.2	23.9	33.2	32.0	26.5	30.6	31.6	29.0	31.0	14
16						25.9	25.7	21.3	26.5	26.0	23.7	24.7	26.1	25.8	23.7	16
18						21.0	21.1	19.3	21.7	21.5	21.2	20.3	20.7	22.5	20.5	18
20									18.0	18.0	19.3	16.9	18.0	19.0	16.3	20
22									15.1	15.3	17.1	14.3	16.0	17.0	13.9	22
24												12.2	13.8	15.0	11.9	24
26												10.6	12.2	13.2	10.2	26
28															8.6	28
30															7.3	30
32																32
34																34
36																36
38																38
40																40
42																42
44																44
46																46
48																48
50																50
52																52
54																54
56																56
58																58
60																60
倍率	11	10	10	10	9	9	9	8	8	8	7	7	7	6	6	倍率
2	0	46	0	0	0	46	0	0	46	0	0	46	0	0	46	2
3	0	0	46	0	0	46	46	0	46	46	0	46	46	0	46	3
4	0	0	0	0	0	0	46	0	46	46	0	46	46	46	46	4
5	0	0	0	46	0	0	0	0	0	46	46	46	46	46	46	5
6	0	0	0	0	0	0	0	46	0	0	46	0	46	46	46	6
7	0	0	0	0	46	0	0	46	0	0	46	0	0	46	0	7

主臂性能表

单位 : t



幅度 (m)	36.3	36.6	40.9	40.7	41.1	45.5	45.2	45.5	50.1	50.1	50.3	50.1	54.7	54.4	54.4	幅度 (m)
3																3
3.5																3.5
4																4
4.5																4.5
5																5
6																6
7	50.0	50.0														7
8	48.0	46.0	40.0	31.0	38.0	33.0										8
9	44.0	41.5	39.0	28.4	38.0	31.2	22.7	30.0	26.5							9
10	41.0	37.7	38.0	28.0	33.8	30.7	21.3	28.0	26.0	25.6	26.9	24.2				10
12	35.0	32.1	37.3	24.6	29.2	27.0	18.7	24.5	23.0	22.8	24.0	21.7	20.5	16.1	15.6	12
14	31.1	28.8	33.0	21.6	25.7	23.7	16.7	21.7	21.0	20.4	21.5	19.4	18.6	14.5	14.3	14
16	26.5	24.0	26.1	20.2	22.8	21.5	15.1	19.5	19.0	18.4	19.4	17.5	16.9	13.3	13.0	16
18	22.8	18.7	21.8	18.2	20.3	19.2	13.7	17.5	17.3	16.7	17.6	15.6	15.4	12.3	11.4	18
20	19.1	16.5	18.4	16.7	16.3	17.4	12.4	15.9	15.8	15.2	16.0	14.2	14.3	11.3	10.6	20
22	16.7	13.9	15.3	15.5	14.6	15.4	11.5	14.5	14.3	13.8	14.5	12.8	13.0	10.5	10.0	22
24	14.5	11.8	13.6	14.2	12.4	12.7	10.4	13.2	13.1	12.5	13.1	11.8	12.0	9.6	9.3	24
26	12.7	10.1	11.9	12.8	10.7	11.3	10.0	11.8	11.4	11.5	10.8	10.7	11.2	9.0	8.5	26
28	11.2	8.6	10.4	11.8	9.3	9.8	9.2	10.5	9.8	10.5	9.4	9.9	10.0	8.5	7.9	28
30	10.0	7.4	9.2	10.5	8.0	8.6	8.5	9.1	8.6	9.8	8.1	9.1	8.6	7.9	7.3	30
32			8.0	9.3	6.9	7.5	8.1	8.0	7.5	8.8	7.0	7.7	7.6	7.4	6.8	32
34			7.1	8.4	6.0	6.6	7.9	7.1	6.6	8.3	6.1	7.1	6.7	7.0	6.3	34
36						5.8	7.3	6.3	5.7	7.4	5.2	6.2	5.8	6.5	5.9	36
38						4.9	7.0	5.5	5.0	6.6	4.5	5.5	5.0	6.0	5.4	38
40						4.4	6.0	4.8	4.3	6.0	3.9	4.8	4.4	5.6	5.1	40
42									3.7	5.4	3.3	4.2	3.8	5.3	4.7	42
44									3.2	4.8	2.8	3.6	3.3	4.7	4.4	44
46													2.8	4.3	4.1	46
48												2.4	3.5	3.9		48
50																50
52																52
54																54
56																56
58																58
60																60
倍率	6	6	5	4	4	4	4	4	3	3	3	3	3	2	2	倍率
2	0	92	46	0	92	92	0	46	92	46	92	46	92	46	0	2
3	46	46	46	46	46	46	46	92	92	46	92	92	92	46	46	3
4	46	46	46	46	46	46	46	46	46	46	92	92	92	46	92	4
5	46	46	46	46	46	46	46	46	46	46	46	46	46	46	92	5
6	46	0	46	46	46	46	92	46	46	92	46	46	46	92	92	6
7	46	0	46	92	0	46	92	46	46	92	0	46	46	92	92	7

主臂性能表

单位：t

幅度 (m)	54.6	59.3	59.0	59	59.2	59.4	63.8	63.6	68.2	73.0	幅度 (m)
3											3
3.5											3.5
4											4
4.5											4.5
5											5
6											6
7											7
8											8
9											9
10											10
12	17.0	17.0	15.8	14.2	15.6	17.0					12
14	15.1	16.0	15.1	13.0	14.5	15.5	14.0	12.9	12.0		14
16	13.7	14.6	14.3	12.0	13.5	14.3	13.1	11.9	11.5	9.0	16
18	12.4	13.5	13.2	11.0	12.4	13.0	12.1	11.2	10.8	8.8	18
20	11.5	12.5	12.0	10.1	11.2	12.1	11.2	10.3	10.0	8.3	20
22	10.4	11.5	11.0	9.3	10.6	11.2	10.4	9.7	9.4	7.7	22
24	9.6	10.7	10.2	8.6	9.7	10.2	9.6	8.9	8.7	7.4	24
26	8.7	10.0	9.4	7.9	9.1	9.5	8.9	8.2	8.2	6.8	26
28	8.2	9.1	8.7	7.4	8.4	8.7	8.2	7.7	7.5	6.5	28
30	7.4	8.4	8.0	6.8	7.8	8.1	7.7	7.2	7.1	5.9	30
32	6.9	7.6	7.4	6.4	7.2	7.4	7.1	6.7	6.6	5.4	32
34	6.4	7.0	6.9	5.9	6.7	6.8	6.3	6.2	6.2	5.1	34
36	6.0	6.5	6.4	5.5	6.2	6.5	5.7	5.5	5.8	4.8	36
38	5.6	5.9	6.0	5.2	5.8	5.2	5.2	5.4	5.4	4.5	38
40	5.2	4.8	5.6	4.9	5.3	4.5	4.8	5.1	4.5	4.2	40
42	4.8	4.5	5.2	4.5	5.0	4.0	4.3	4.4	4.0	3.9	42
44	4.5	3.8	4.8	4.2	4.5	3.4	3.7	4.2	3.8	3.6	44
46	4.2	3.2	4.5	3.9	3.7	3.0	3.2	3.9	3.6	3.1	46
48	4.0	2.6	4.2	3.6	3.2	2.5	2.9	3.6	3.2	2.7	48
50		2.3	3.4	3.4	2.9	2.1	2.5	3.2	2.9	2.6	50
52		2.0	3.1	3.2	2.5	1.8	2.0	2.9	2.5	2.3	52
54							1.7	2.5	2.0	2.2	54
56							1.5	2.0	1.7	1.8	56
58									1.5	1.5	58
60										1.2	60
倍率	2	2	2	2	2	2	2	2	2	2	倍率
2	0	92	46	0	46	92	92	46	92	100	2
3	92	92	46	92	92	92	92	92	92	100	3
4	92	92	92	92	92	92	92	92	92	100	4
5	92	92	92	92	92	92	92	92	92	100	5
6	92	46	92	92	92	92	92	92	92	100	6
7	46	46	92	92	46	0	46	92	92	100	7



主臂性能表

单位：t

幅度 (m)	13.6	18.2	18.2	18.2	18.0	22.8	22.8	22.5	27.4	27.4	27.1	32.0	31.9	31.7	36.5	幅度 (m)
3	110.0	100.0	100.0	95.0	55.2											3
3.5	107.0	99.0	98.0	92.0	51.7	90.0	88.0	60.4								3.5
4	102.0	97.0	94.0	90.0	49.3	88.0	86.0	57.6								4
4.5	96.5	95.0	87.6	85.0	46.3	83.2	82.0	54.0	75.0	75.0	59.0					4.5
5	92.4	86.1	82.3	79.5	44.0	77.5	76.0	50.6	73.0	73.0	55.0					5
6	80.5	75.8	72.6	71.0	40.1	68.3	68.0	45.2	70.0	69.0	50.0	65.0	65.0	54.0		6
7	68.6	67.8	68.0	64.6	37.0	62.0	61.0	40.7	65.2	62.8	44.8	63.0	58.0	48.0	50.0	7
8	60.3	61.6	60.0	58.0	34.0	60.0	58.0	37.0	58.5	56.2	40.7	57.0	53.5	44.3	48.0	8
9	52.0	55.7	53.0	53.6	32.0	52.0	53.4	34.1	53.0	51.2	37.5	51.6	48.0	40.8	47.0	9
10	46.0	46.0	48.3	48.9	30.0	45.0	49.1	31.5	48.0	47.3	34.5	47.5	44.8	37.5	44.0	10
12		33.2	34.6	36.1	27.0	33.6	35.3	27.2	34.2	36.2	30.0	35.2	38.8	32.5	38.0	12
14		25.2	26.6	28.0	24.2	25.6	27.2	23.9	26.2	28.0	26.5	27.1	28.9	29.0	27.9	14
16						20.0	21.6	21.3	20.7	22.5	23.7	21.5	23.3	25.8	22.4	16
18						16.1	17.7	19.3	16.7	18.4	21.2	17.6	19.2	20.4	18.3	18
20									13.7	15.3	17.4	14.5	16.2	17.3	15.3	20
22									11.3	13.0	14.9	12.1	13.7	14.9	12.9	22
24												10.2	11.8	12.9	10.9	24
26												8.6	10.2	11.3	9.3	26
28															8.0	28
30															6.9	30
32																32
34																34
36																36
38																38
40																40
42																42
44																44
46																46
48																48
50																50
52																52
54																54
56																56
58																58
60																60
倍率	11	10	10	10	9	9	9	8	8	8	7	7	7	6	6	倍率
2	0	46	0	0	0	46	0	0	46	0	0	46	0	0	46	2
3	0	0	46	0	0	46	46	0	46	46	0	46	46	0	46	3
4	0	0	0	0	0	0	46	0	46	46	0	46	46	46	46	4
5	0	0	0	46	0	0	0	0	0	46	46	46	46	46	46	5
6	0	0	0	0	0	0	0	46	0	0	46	0	46	46	46	6
7	0	0	0	0	46	0	0	46	0	0	46	0	0	46	0	7



主臂性能表

单位：t

幅度 (m)	36.3	36.6	40.9	40.7	41.1	45.5	45.2	45.5	50.1	50.1	50.3	50.1	54.7	54.4	54.4	幅度 (m)
3																3
3.5																3.5
4																4
4.5																4.5
5																5
6																6
7	50.0	50.0														7
8	48.0	46.0	40.0	31.0	38.0	33.0										8
9	44.0	41.5	39.0	28.4	38.0	31.2	22.7	30.0	26.5							9
10	41.0	37.7	38.0	28.0	33.8	30.7	21.3	28.0	26.0	25.6	26.9	24.2				10
12	35.0	32.1	37.3	24.6	29.2	27.0	18.7	24.5	23.0	22.8	24.0	21.7	20.5	16.1	15.6	12
14	31.1	26.3	28.8	21.6	25.7	23.7	16.7	21.7	21.0	20.4	21.5	19.4	18.6	14.5	14.3	14
16	24.1	20.9	23.2	20.2	22.8	21.5	15.1	19.5	19.0	18.4	19.4	17.5	16.9	13.3	13.0	16
18	20.0	16.9	19.2	18.2	17.7	19.2	13.7	17.5	17.3	16.7	17.6	15.6	15.4	12.3	11.4	18
20	16.9	13.8	16.1	16.7	14.7	15.4	12.4	15.9	15.8	15.2	14.8	14.2	14.3	11.3	10.6	20
22	14.5	11.5	13.6	15.1	12.2	13.0	11.5	13.4	12.9	13.8	12.4	12.8	13.0	10.5	10.0	22
24	12.5	9.6	11.7	13.7	10.3	11.0	10.4	11.5	10.9	12.5	10.4	11.8	11.0	9.6	9.3	24
26	10.9	8.0	10.1	11.5	8.7	9.4	9.6	9.9	9.3	11.5	8.8	10.0	9.4	9.0	8.5	26
28	9.5	6.7	8.7	10.1	7.4	8.1	9.0	8.6	8.0	9.7	7.5	8.6	8.1	8.5	7.9	28
30	8.4	5.5	7.6	8.9	6.3	7.0	8.3	7.4	6.9	8.6	6.4	7.4	7.0	7.9	7.3	30
32			6.6	7.9	5.3	6.0	7.8	6.4	5.9	7.5	5.5	6.5	6.0	7.4	6.8	32
34			5.7	7.1	4.4	5.2	7.2	5.5	5.1	6.7	4.6	5.6	5.2	7.0	6.3	34
36						4.4	6.7	4.8	4.3	5.9	3.9	4.9	4.4	6.0	5.9	36
38						3.8	5.9	4.1	3.6	5.3	3.2	4.2	3.8	5.4	5.4	38
40						3.1	5.4	3.6	3.0	4.6	2.5	3.6	3.1	4.8	5.1	40
42									2.4	4.1	2.1	3.1	2.6	4.2	4.7	42
44									2.0	3.6	1.5	2.6	2.1	3.8	4.4	44
46													1.7	3.3	4.1	46
48													1.3	2.9	3.5	48
50																50
52																52
54																54
56																56
58																58
60																60
倍率	6	6	5	4	4	4	4	4	3	3	3	3	3	2	2	倍率
2	0	92	46	0	92	92	0	46	92	46	92	46	92	46	0	2
3	46	46	46	46	46	46	46	92	92	46	92	92	92	46	46	3
4	46	46	46	46	46	46	46	46	46	46	92	92	92	46	92	4
5	46	46	46	46	46	46	46	46	46	46	46	46	46	92	92	5
6	46	0	46	46	46	46	92	46	46	92	46	46	46	92	92	6
7	46	0	46	92	0	46	92	46	46	92	0	46	46	92	92	7

主臂性能表

单位：t

幅度 (m)	54.6	59.3	59.0	59.0	59.2	59.4	63.8	63.6	68.2	73.0	幅度 (m)
3											3
3.5											3.5
4											4
4.5											4.5
5											5
6											6
7											7
8											8
9											9
10											10
12	17.0	17.0	15.8	14.2	15.6	17.0					12
14	15.1	16.0	15.1	13.0	14.5	15.5	14.0	12.9	12.0		14
16	13.7	14.6	14.3	12.0	13.5	14.3	13.1	11.9	11.5	9.0	16
18	12.4	13.5	13.2	11.0	12.4	13.0	12.1	11.2	10.8	8.8	18
20	11.5	12.5	12.0	10.1	11.2	12.1	11.2	10.3	10.0	8.3	20
22	10.4	11.5	11.0	9.3	10.6	11.2	10.4	9.7	9.4	7.7	22
24	9.6	10.7	10.2	8.6	9.7	10.2	9.6	8.9	8.7	7.4	24
26	8.7	10.0	9.4	7.9	9.1	9.5	8.9	8.2	8.2	6.8	26
28	8.2	8.4	8.7	7.4	8.4	8.7	8.2	7.7	7.5	6.5	28
30	7.4	7.2	8.0	6.8	7.8	7.1	7.7	7.2	7.1	5.9	30
32	6.9	6.2	7.4	6.4	7.2	6.1	6.6	6.7	6.6	5.4	32
34	6.4	5.4	6.9	5.9	6.2	5.3	5.7	6.2	6.2	5.1	34
36	6.0	4.6	6.4	5.5	5.5	4.5	5.0	5.9	5.4	4.8	36
38	5.6	3.9	5.4	5.2	4.8	3.9	4.3	5.4	4.7	4.5	38
40	4.7	3.4	4.7	4.9	4.1	3.3	3.7	4.5	4.0	4.2	40
42	4.1	2.8	4.2	4.5	3.7	2.7	3.2	4.0	3.6	3.6	42
44	3.7	2.4	3.8	4.2	3.2	2.3	2.7	3.5	3.1	3.1	44
46	3.3	1.9	3.3	3.6	2.7	1.8	2.3	3.1	2.6	2.6	46
48	2.8	1.5	2.9	3.2	2.4	1.4	1.9	2.6	2.3	2.3	48
50		1.1	2.5	2.8	2.0	1.0	1.5	2.4	1.9	1.9	50
52			2.2	2.5	1.6		1.1	2.0	1.5	1.6	52
54								1.7	1.2	1.2	54
56								1.4			56
58											58
60											60
倍率	2	2	2	2	2	2	2	2	2	2	倍率
2	0	92	46	0	46	92	92	46	92	100	2
3	92	92	46	92	92	92	92	92	92	100	3
4	92	92	92	92	92	92	92	92	92	100	4
5	92	92	92	92	92	92	92	92	92	100	5
6	92	46	92	92	92	92	92	92	92	100	6
7	46	46	92	92	46	0	46	92	92	100	7

主臂性能表

单位：t

幅度 (m)	13.6	18.2	18.2	18.2	18.0	22.8	22.8	22.5	27.4	27.4	27.1	32.0	31.9	31.7	36.5	幅度 (m)
3	110.0	100.0	100.0	95.0	55.2											3
3.5	107.0	99.0	98.0	92.0	51.7	90.0	88.0	60.4								3.5
4	102.0	97.0	94.0	90.0	49.3	88.0	86.0	57.6								4
4.5	96.5	95.0	87.6	85.0	46.3	83.2	82.0	54.0	75.0	75.0	59.0					4.5
5	92.4	86.1	82.3	79.5	44.0	77.5	76.0	50.6	73.0	73.0	55.0					5
6	80.5	75.8	72.6	71.0	40.1	68.3	68.0	45.2	70.0	69.0	50.0	65.0	65.0	54.0		6
7	68.6	67.8	68.0	64.6	37.0	62.0	61.0	40.7	65.2	62.8	44.8	63.0	58.0	48.0	50.0	7
8	60.3	61.6	60.0	58.0	34.0	60.0	58.0	37.0	58.5	56.2	40.7	57.0	53.5	44.3	48.0	8
9	52.0	48.2	53.0	53.6	32.0	48.6	53.4	34.1	49.4	51.2	37.5	51.6	48.0	40.8	47.0	9
10	41.0	39.5	41.1	42.8	30.0	39.9	41.8	31.5	40.7	42.8	34.5	41.6	44.8	37.5	44.0	10
12		28.2	29.6	31.1	27.0	28.6	30.3	27.2	29.2	31.2	30.0	30.2	32.1	32.5	31.1	12
14		21.2	22.6	24.0	24.2	21.5	23.1	23.9	22.2	24.0	26.5	23.0	24.8	26.1	23.9	14
16						16.6	18.2	21.3	17.3	19.1	21.2	18.1	19.9	21.2	19.0	16
18						13.2	14.7	17.3	13.8	15.5	17.6	14.6	16.3	17.5	15.4	18
20									11.1	12.8	14.9	11.9	13.5	14.8	12.7	20
22									9.0	10.6	12.7	9.8	11.4	12.6	10.5	22
24												8.0	9.7	10.8	8.8	24
26												6.6	8.2	9.3	7.3	26
28															6.1	28
30															5.1	30
32																32
34																34
36																36
38																38
40																40
42																42
44																44
46																46
48																48
50																50
52																52
54																54
56																56
倍率	11	10	10	10	9	9	9	8	8	8	7	7	7	6	6	倍率
2	0	46	0	0	0	46	0	0	46	0	0	46	0	0	46	2
3	0	0	46	0	0	46	46	0	46	46	0	46	46	0	46	3
4	0	0	0	0	0	0	46	0	46	46	0	46	46	46	46	4
5	0	0	0	46	0	0	0	0	0	46	46	46	46	46	46	5
6	0	0	0	0	0	0	0	46	0	0	46	0	46	46	46	6
7	0	0	0	0	46	0	0	46	0	0	46	0	0	46	0	7

主臂性能表

单位：t

幅度 (m)	36.3	36.6	40.9	40.7	41.1	45.5	45.2	45.5	50.1	50.1	50.3	50.1	54.7	54.4	54.4	幅度 (m)
3																3
3.5																3.5
4																4
4.5																4.5
5																5
6																6
7	50.0	50.0														7
8	48.0	46.0	40.0	31.0	38.0	33.0										8
9	44.0	41.5	39.0	28.4	38.0	31.2	22.7	30.0	26.5							9
10	41.0	37.7	38.0	28.0	33.8	30.7	21.3	28.0	26.0	25.6	26.9	24.2				10
12	35.0	29.4	32.1	24.6	29.2	27.0	18.7	24.5	23.0	22.8	24.0	21.7	20.5	16.1	15.6	12
14	25.7	22.3	24.7	21.6	23.2	23.7	16.7	21.7	21.0	20.4	21.5	19.4	18.6	14.5	14.3	14
16	20.7	17.5	19.8	20.2	18.3	19.1	15.1	19.5	19.0	18.4	19.4	17.5	16.9	13.3	13.0	16
18	17.1	13.9	16.2	18.2	14.8	15.5	13.7	16.0	15.4	16.7	14.9	15.6	15.4	12.3	11.4	18
20	14.3	11.3	13.4	14.9	12.0	12.8	12.4	13.3	12.7	15.2	12.2	14.2	12.8	11.3	10.6	20
22	12.1	9.1	11.4	12.8	9.9	10.7	11.5	11.1	10.5	12.3	10.1	11.2	10.7	10.5	10.0	22
24	10.4	7.4	9.6	11.0	8.2	8.9	10.4	9.4	8.8	10.5	8.3	9.5	8.9	9.6	9.3	24
26	8.9	5.9	8.1	9.5	6.7	7.4	9.6	7.9	7.3	9.1	6.9	8.0	7.4	9.0	8.5	26
28	7.7	4.7	6.9	8.3	5.5	6.2	9.0	6.7	6.1	7.9	5.6	6.8	6.2	8.5	7.9	28
30	6.7	3.7	5.8	7.2	4.4	5.2	7.5	5.6	5.1	6.8	4.6	5.7	5.2	7.0	7.3	30
32			5.0	6.3	3.6	4.3	6.7	4.8	4.2	5.9	3.7	4.8	4.3	6.0	6.8	32
34			4.1	5.5	2.8	3.6	5.8	3.9	3.4	5.1	2.9	4.0	3.6	5.3	5.8	34
36						2.8	5.2	3.3	2.7	4.4	2.3	3.4	2.8	4.6	5.2	36
38						2.3	4.5	2.7	2.2	3.9	1.7	2.8	2.3	3.9	4.5	38
40						1.8	4.0	2.2	1.6	3.3	1.1	2.3	1.8	3.5	4.0	40
42									1.1	2.8		1.8	1.3	2.9	3.5	42
44									2.4		1.3			2.5	3.1	44
46														2.2	2.7	46
48												1.8	2.4			48
50																50
52																52
54																54
56																56
倍率	6	6	5	4	4	4	4	4	3	3	3	3	3	2	2	倍率
2	0	92	46	0	92	92	0	46	92	46	92	46	92	46	0	2
3	46	46	46	46	46	46	46	92	92	46	92	92	92	46	46	3
4	46	46	46	46	46	46	46	46	46	46	92	92	92	46	92	4
5	46	46	46	46	46	46	46	46	46	46	46	46	46	92	92	5
6	46	0	46	46	46	46	92	46	46	92	46	46	46	92	92	6
7	46	0	46	92	0	46	92	46	46	92	0	46	46	92	92	7

主臂性能表

单位 : t



幅度 (m)	54.6	59.3	59.0	59.0	59.2	59.4	63.8	63.6	68.2	73.0	幅度 (m)
3											3
3.5											3.5
4											4
4.5											4.5
5											5
6											6
7											7
8											8
9											9
10											10
12	17.0	17.0	15.8	14.2	15.6	17.0					12
14	15.1	16.0	15.1	13.0	14.5	15.5	14.0	12.9	12.0		14
16	13.7	14.6	14.3	12.0	13.5	14.3	13.1	11.9	11.5	9.0	16
18	12.4	13.5	13.2	11.0	12.4	13.0	12.1	11.2	10.8	8.8	18
20	11.5	12.5	12.0	10.1	11.2	12.1	11.2	10.3	10.0	8.3	20
22	10.4	11.5	11.0	9.3	10.6	11.2	10.4	9.7	9.4	7.7	22
24	9.6	9.2	10.2	8.6	9.7	9.1	9.6	8.9	8.7	7.4	24
26	8.7	7.7	9.4	7.9	9.1	7.6	8.1	8.2	8.2	6.8	26
28	8.2	6.5	8.0	7.4	7.3	6.4	6.9	7.7	7.5	6.5	28
30	6.9	5.5	7.0	6.8	6.3	5.4	5.8	6.7	6.2	5.9	30
32	6.0	4.6	6.0	6.4	5.5	4.5	4.9	5.8	5.4	5.4	32
34	5.2	3.8	5.3	5.9	4.6	3.7	4.1	5.0	4.5	4.6	34
36	4.5	3.1	4.5	4.9	3.9	3.0	3.5	4.3	3.9	3.9	36
38	3.9	2.5	3.9	4.2	3.4	2.4	2.9	3.8	3.3	3.3	38
40	3.4	2.0	3.4	3.8	2.8	1.9	2.4	3.2	2.7	2.7	40
42	2.9	1.5	2.9	3.3	2.4	1.4	1.9	2.7	2.3	2.3	42
44	2.4	1.1	2.4	2.8	1.9	1.0	1.4	2.3	1.8	1.9	44
46	2.1		2.1	2.4	1.5		1.0	1.9	1.4	1.5	46
48	1.7		1.8	2.1	1.2			1.5	1.1	1.1	48
50			1.4	1.8			1.2				50
52			1.1	1.4							52
54											54
56											56
倍率	2	2	2	2	2	2	2	2	2	2	倍率
2	0	92	46	0	46	92	92	46	92	100	2
3	92	92	46	92	92	92	92	92	92	100	3
4	92	92	92	92	92	92	92	92	92	100	4
5	92	92	92	92	92	92	92	92	92	100	5
6	92	46	92	92	92	92	92	92	92	100	6
7	46	46	92	92	46	0	46	92	92	100	7

主臂性能表

单位 : t



幅度 (m)	13.6	18.2	18.2	18.2	18.0	22.8	22.8	22.5	27.4	27.4	27.1	32.0	31.9	31.7	36.5	幅度 (m)
3	110.0	100.0	100.0	95.0	55.2											3
3.5	107.0	99.0	98.0	92.0	51.7	90.0	88.0	60.4								3.5
4	102.0	97.0	94.0	90.0	49.3	88.0	86.0	57.6								4
4.5	96.5	95.0	87.6	85.0	46.3	83.2	82.0	54.0	75.0	75.0	59.0					4.5
5	92.4	86.1	82.3	79.5	44.0	77.5	76.0	50.6	73.0	73.0	55.0					5
6	80.5	75.8	72.6	71.0	40.1	68.3	68.0	45.2	70.0	69.0	50.0	65.0	65.0	54.0		6
7	68.6	67.8	68.0	64.6	37.0	62.0	61.0	40.7	65.2	62.8	44.8	63.0	58.0	48.0	50.0	7
8	52.5	50.8	52.6	58.0	34.0	51.2	53.4	37.0	52.1	56.2	40.7	57.0	53.5	44.3	48.0	8
9	41.8	40.1	41.8	43.5	32.0	40.5	42.5	34.1	41.3	43.5	37.5	42.4	48.0	40.8	43.4	9
10	34.1	32.6	34.2	35.9	30.0	33.0	35.0	31.5	33.9	35.9	34.5	34.8	36.9	37.5	35.8	10
12		23.0	24.4	25.9	27.0	23.3	25.0	27.2	24.0	25.9	30.0	24.9	26.9	28.3	25.9	12
14		16.9	18.3	19.7	20.6	17.3	18.9	21.7	17.9	19.7	22.0	18.8	20.6	21.9	19.6	14
16						12.9	14.6	17.3	13.7	15.4	17.7	14.5	16.3	17.6	15.3	16
18						9.8	11.3	14.1	10.4	12.2	14.4	11.3	13.1	14.3	12.2	18
20									8.0	9.7	11.9	8.8	10.5	11.8	9.7	20
22									6.1	7.8	10.0	6.9	8.6	9.9	7.7	22
24												5.4	7.1	8.3	6.2	24
26												4.2	5.9	7.0	5.0	26
28															4.0	28
30															3.1	30
32																32
34																34
36																36
38																38
40																40
42																42
44																44
46																46
48																48
50																50
倍率	11	10	10	10	9	9	9	8	8	8	7	7	7	6	6	倍率
2	0	46	0	0	0	46	0	0	46	0	0	46	0	0	46	2
3	0	0	46	0	0	46	46	0	46	46	0	46	46	0	46	3
4	0	0	0	0	0	0	46	0	46	46	0	46	46	46	46	4
5	0	0	0	46	0	0	0	0	0	46	46	46	46	46	46	5
6	0	0	0	0	0	0	0	46	0	0	46	0	46	46	46	6
7	0	0	0	0	46	0	0	46	0	0	46	0	0	46	0	7

主臂性能表

单位：t



幅度 (m)	36.3	36.6	40.9	40.7	41.1	45.5	45.2	45.5	50.1	50.1	50.3	50.1	54.7	54.4	54.4	幅度 (m)
3																3
3.5																3.5
4																4
4.5																4.5
5																5
6																6
7	50.0	50.0														7
8	48.0	46.0	40.0	31.0	38.0	33.0										8
9	44.0	41.5	39.0	28.4	38.0	31.2	22.7	30.0	26.5							9
10	37.9	33.9	38.0	28.0	33.8	30.7	21.3	28.0	26.0	25.6	26.9	24.2				10
12	27.7	24.2	26.8	24.6	25.1	27.0	18.7	24.5	23.0	22.8	24.0	21.7	20.5	16.1	15.6	12
14	21.4	18.0	20.5	21.6	19.0	19.8	16.7	21.7	21.0	20.4	19.1	19.4	18.6	14.5	14.3	14
16	17.1	13.8	16.2	17.8	14.7	15.5	15.1	16.0	15.3	18.4	14.8	16.1	15.5	13.3	13.0	16
18	13.9	10.6	13.0	14.5	11.4	12.3	13.7	12.7	12.1	14.0	11.5	12.8	12.3	12.3	11.4	18
20	11.3	8.1	10.5	12.0	8.9	9.8	12.4	10.2	9.7	11.5	9.1	10.3	9.8	11.3	10.6	20
22	9.4	6.2	8.6	10.0	7.1	7.8	10.4	8.4	7.7	9.6	7.3	8.4	7.8	10.5	10.0	22
24	7.8	4.7	7.0	8.5	5.6	6.3	8.8	6.8	6.2	8.0	5.7	6.9	6.3	8.2	9.3	24
26	6.6	3.5	5.8	7.2	4.4	5.1	7.5	5.6	4.9	6.7	4.5	5.6	5.1	6.9	7.5	26
28	5.5	2.6	4.7	6.1	3.3	4.1	6.4	4.6	3.9	5.7	3.4	4.6	4.1	5.9	6.4	28
30	4.7	1.7	3.8	5.2	2.5	3.2	5.6	3.6	3.1	4.8	2.6	3.7	3.2	4.9	5.5	30
32			3.1	4.5	1.8	2.4	4.7	2.9	2.3	4.0	1.9	3.0	2.4	4.2	4.7	32
34			2.4	3.8	1.1	1.8	4.1	2.2	1.7	3.3	1.2	2.3	1.9	3.5	4.1	34
36						1.2	3.5	1.7	1.1	2.8		1.8	1.3	3.0	3.5	36
38							3.1	1.2		2.3		1.3		2.4	3.0	38
40							2.6			1.9				2.0	2.6	40
42										1.5				1.6	2.1	42
44										1.1				1.2	1.8	44
46															1.5	46
48															1.2	48
50																50
倍率	6	6	5	4	4	4	4	4	3	3	3	3	3	2	2	倍率
2	0	92	46	0	92	92	0	46	92	46	92	46	92	46	0	2
3	46	46	46	46	46	46	46	92	92	46	92	92	92	46	46	3
4	46	46	46	46	46	46	46	46	46	46	92	92	92	46	92	4
5	46	46	46	46	46	46	46	46	46	46	46	46	46	92	92	5
6	46	0	46	46	46	46	92	46	46	92	46	46	46	92	92	6
7	46	0	46	92	0	46	92	46	46	92	0	46	46	92	92	7

主臂性能表

单位：t



幅度 (m)	54.6	59.3	59.0	59.0	59.2	59.4	63.8	63.6	68.2	73.0	幅度 (m)
3											3
3.5											3.5
4											4
4.5											4.5
5											5
6											6
7											7
8											8
9											9
10											10
12	17.0	17.0	15.8	14.2	15.6	17.0					12
14	15.1	16.0	15.1	13.0	14.5	15.5	14.0	12.9	12.0		14
16	13.7	14.6	14.3	12.0	13.5	14.3	13.1	11.9	11.5	9.0	16
18	12.4	13.5	13.2	11.0	12.4	13.0	12.1	11.2	10.8	8.8	18
20	11.5	10.0	12.0	10.1	11.2	10.0	11.2	10.3	10.0	8.3	20
22	10.4	8.1	9.7	9.3	9.0	8.0	8.6	9.7	9.4	7.7	22
24	8.1	6.6	8.1	8.6	7.5	6.5	7.0	7.9	7.3	7.4	24
26	6.8	5.4	6.9	7.3	6.2	5.3	5.8	6.6	6.1	6.1	26
28	5.8	4.4	5.8	6.1	5.2	4.2	4.7	5.6	5.1	5.1	28
30	4.8	3.4	4.9	5.2	4.3	3.3	3.8	4.7	4.2	4.3	30
32	4.1	2.7	4.2	4.5	3.5	2.6	3.1	3.9	3.4	3.5	32
34	3.4	2.0	3.4	3.8	2.9	2.0	2.4	3.3	2.8	2.9	34
36	2.9	1.5	2.9	3.3	2.3	1.4	1.9	2.7	2.2	2.2	36
38	2.4	1.0	2.4	2.8	1.9		1.4	2.2	1.8	1.8	38
40	2.0		2.0	2.3	1.4			1.8	1.3	1.3	40
42	1.6		1.6	1.9	1.0			1.4			42
44	1.2		1.2	1.6				1.0			44
46				1.2							46
48											48
50											50
倍率	2	2	2	2	2	2	2	2	2	2	倍率
2	0	92	46	0	46	92	92	46	92	100	2
3	92	92	46	92	92	92	92	92	92	100	3
4	92	92	92	92	92	92	92	92	92	100	4
5	92	92	92	92	92	92	92	92	92	100	5
6	92	46	92	92	92	92	92	92	92	100	6
7	46	46	92	92	46	0	46	92	92	100	7

主臂性能表

单位 : t



幅度 (m)	13.6	18.2	18.2	18.2	18.0	22.8	22.8	22.5	27.4	27.4	27.1	32.0	31.9	31.7	36.5	幅度 (m)
3	110.0	100.0	100.0	95.0	55.2											3
3.5	107.0	99.0	98.0	92.0	51.7	90.0	88.0	60.4								3.5
4	102.0	97.0	94.0	90.0	49.3	88.0	86.0	57.6								4
4.5	96.5	95.0	87.6	85.0	46.3	83.2	82.0	54.0	75.0	75.0	59.0					4.5
5	92.4	86.1	82.3	79.5	44.0	77.5	76.0	50.6	73.0	73.0	55.0					5
6	80.5	75.8	72.6	71.0	40.1	68.3	68.0	45.2	70.0	69.0	50.0	65.0	65.0	54.0		6
7	55.4	53.4	55.4	57.6	37.0	53.8	56.4	40.7	54.9	57.7	44.8	56.2	58.0	48.0	50.0	7
8	41.6	39.8	41.7	43.5	34.0	40.3	42.5	37.0	41.1	43.6	40.7	42.3	44.7	44.3	43.5	8
9	32.7	31.2	32.8	34.5	32.0	31.5	33.6	34.1	32.4	34.6	37.5	33.4	35.6	37.3	34.5	9
10	26.5	25.0	26.6	28.3	30.0	25.4	27.3	31.5	26.2	28.3	31.0	27.2	29.3	30.8	28.2	10
12		16.4	18.0	19.7	20.8	16.8	18.8	22.0	17.6	19.8	22.4	18.7	20.8	22.3	19.7	12
14		11.0	12.6	14.0	15.1	11.3	13.2	16.3	12.1	14.1	16.6	13.1	15.1	16.6	14.0	14
16						7.8	9.6	12.5	8.6	10.4	12.8	9.5	11.3	12.7	10.3	16
18						5.4	7.0	9.8	6.0	7.8	10.1	6.9	8.7	10.0	7.8	18
20									4.2	6.0	8.1	5.0	6.8	8.0	5.9	20
22									2.8	4.5	6.6	3.5	5.2	6.5	4.4	22
24												2.4	4.1	5.2	3.2	24
26												1.5	3.1	4.3	2.2	26
28															1.5	28
30																30
32																32
34																34
36																36
38																38
40																40
42																42
44																44
46																46
48																48
倍率	11	10	10	10	9	9	9	8	8	8	7	7	7	6	6	倍率
2	0	46	0	0	0	46	0	0	46	0	0	46	0	0	46	2
3	0	0	46	0	0	46	46	0	46	46	0	46	46	0	46	3
4	0	0	0	0	0	0	46	0	46	46	0	46	46	46	46	4
5	0	0	0	46	0	0	0	0	0	46	46	46	46	46	46	5
6	0	0	0	0	0	0	0	46	0	0	46	0	46	46	46	6
7	0	0	0	0	46	0	0	46	0	0	46	0	0	46	0	7

主臂性能表

单位 : t



幅度 (m)	36.3	36.6	40.9	40.7	41.1	45.5	45.2	45.5	50.1	50.1	50.3	50.1	54.7	54.4	54.4	幅度 (m)
3																3
3.5																3.5
4																4
4.5																4.5
5																5
6																6
7	50.0	50.0														7
8	48.0	41.4	40.0	31.0	38.0	33.0										8
9	36.7	32.6	35.5	28.4	33.6	31.2	22.7	30.0	26.5							9
10	30.3	26.3	29.2	28.0	27.3	28.3	21.3	28.0	26.0	25.6	26.9	24.2				10
12	21.8	17.8	20.7	22.5	18.8	19.8	18.7	20.5	19.7	22.8	19.1	21.7	20.5	16.1	15.6	12
14	16.0	12.3	15.0	16.7	13.2	14.1	16.7	14.8	14.0	16.2	13.4	14.9	14.1	14.5	14.3	14
16	12.2	8.7	11.3	12.9	9.6	10.5	13.3	11.1	10.3	12.4	9.8	11.1	10.5	13.3	13.0	16
18	9.6	6.2	8.6	10.2	7.1	7.9	10.6	8.4	7.7	9.8	7.2	8.5	7.9	9.9	11.4	18
20	7.5	4.4	6.7	8.2	5.1	6.0	8.6	6.5	5.9	7.7	5.3	6.5	6.0	7.9	8.6	20
22	6.0	2.9	5.2	6.7	3.7	4.5	7.0	4.9	4.4	6.2	3.8	5.0	4.5	6.4	7.0	22
24	4.8	1.8	4.0	5.4	2.5	3.3	5.8	3.8	3.2	5.0	2.7	3.8	3.3	5.1	5.8	24
26	3.8		3.0	4.5	1.6	2.3	4.7	2.8	2.2	4.0	1.8	2.9	2.3	4.2	4.7	26
28	3.1		2.2	3.6		1.6	3.9	2.0	1.5	3.2		2.0	1.6	3.3	3.9	28
30	2.3		1.5	2.9			3.3	1.3		2.5		1.4		2.6	3.3	30
32				2.3			2.6			1.9				2.0	2.6	32
34				1.8			2.1			1.4				1.6	2.1	34
36							1.7							1.1	1.7	36
38							1.3								1.3	38
40																40
42																42
44																44
46																46
48																48
倍率	6	6	5	4	4	4	4	4	3	3	3	3	3	2	2	倍率
2	0	92	46	0	92	92	0	46	92	46	92	46	92	46	0	2
3	46	46	46	46	46	46	46	92	92	46	92	92	92	46	46	3
4	46	46	46	46	46	46	46	46	46	46	92	92	92	46	92	4
5	46	46	46	46	46	46	46	46	46	46	46	46	46	92	92	5
6	46	0	46	46	46	46	92	46	46	92	46	46	46	92	92	6
7	46	0	46	92	0	46	92	46	46	92	0	46	46	92	92	7

主臂性能表

单位：t



幅度 (m)	54.6	59.3	59.0	59.0	59.2	59.4	63.8	63.6	68.2	73.0	幅度 (m)
3											3
3.5											3.5
4											4
4.5											4.5
5											5
6											6
7											7
8											8
9											9
10											10
12	17.0	17.0	15.8	14.2	15.6	17.0					12
14	15.1	14.5	15.1	13.0	14.5	15.5	14.0	12.9	12.0		14
16	12.6	10.8	12.6	12.0	11.8	10.7	11.3	11.9	11.5	9.0	16
18	9.9	8.2	9.9	11.0	9.1	8.1	8.6	9.6	9.0	8.8	18
20	7.8	6.2	7.8	8.3	7.2	6.1	6.6	7.6	7.1	7.2	20
22	6.3	4.7	6.3	6.7	5.7	4.7	5.1	6.1	5.6	5.6	22
24	5.1	3.6	5.1	5.5	4.5	3.4	4.0	4.8	4.4	4.4	24
26	4.1	2.6	4.1	4.5	3.5	2.5	3.0	3.9	3.3	3.4	26
28	3.3	1.9	3.3	3.6	2.7	1.8	2.1	3.1	2.6	2.6	28
30	2.6	1.1	2.6	3.0	2.0	1.0	1.5	2.4	1.9	2.0	30
32	2.0		2.0	2.3	1.4			1.8	1.3	1.4	32
34	1.5		1.5	1.9				1.3			34
36	1.0		1.0	1.4							36
38				1.0							38
40											40
42											42
44											44
46											46
48											48
倍率	2	2	2	2	2	2	2	2	2	2	倍率
2	0	92	46	0	46	92	92	46	92	100	2
3	92	92	46	92	92	92	92	92	92	100	3
4	92	92	92	92	92	92	92	92	92	100	4
5	92	92	92	92	92	92	92	92	92	100	5
6	92	46	92	92	92	92	92	92	92	100	6
7	46	46	92	92	46	0	46	92	92	100	7

主臂性能表

单位：t



幅度 (m)	13.6	18.2	18.2	18.2	18.0	22.8	22.8	22.5	27.4	27.4	27.1	32.0	31.9	31.7	36.5	幅度 (m)
3	110.0	100.0	100.0	95.0	55.2											3
3.5	107.0	99.0	98.0	92.0	51.7	90.0	88.0	60.4								3.5
4	102.0	97.0	94.0	90.0	49.3	88.0	86.0	57.6								4
4.5	96.5	95.0	87.6	85.0	46.3	83.2	82.0	54.0	75.0	75.0	59.0					4.5
5	92.4	86.1	82.3	79.5	44.0	77.5	76.0	50.6	73.0	73.0	55.0					5
6	63.5	61.1	63.5	71.0	40.1	61.6	68.0	45.2	62.9	69.0	50.0	65.0	65.0	54.0		6
7	43.6	41.6	43.7	45.8	37.0	42.0	44.5	40.7	43.1	45.8	44.8	44.4	47.2	48.0	45.8	7
8	32.4	30.6	32.5	34.3	34.0	31.1	33.2	37.0	31.9	34.4	37.5	33.1	35.5	37.3	34.3	8
9	24.5	22.5	24.6	26.7	27.9	23.0	25.5	29.4	24.0	26.7	29.9	25.3	27.9	29.7	26.6	9
10	18.4	16.6	18.6	20.6	21.8	17.1	19.4	23.3	18.0	20.6	23.8	19.3	21.8	23.6	20.5	10
12		9.8	11.4	13.1	14.2	10.1	12.2	15.5	11.0	13.1	16.0	12.0	14.2	15.8	13.1	12
14		5.8	7.3	8.8	9.9	6.1	8.0	11.1	6.9	8.9	11.4	7.8	9.9	11.3	8.8	14
16						3.5	5.2	8.2	4.3	6.1	8.6	5.1	7.0	8.4	6.0	16
18						1.7	3.3	6.1	2.3	4.2	6.4	3.3	5.0	6.3	4.1	18
20									1.0	2.7	4.9	1.8	3.5	4.8	2.7	20
22										1.6	3.7		2.4	3.6	1.6	22
24													1.5	2.7		24
26														2.0		26
28																28
30																30
32																32
倍率	11	10	10	10	9	9	9	8	8	8	7	7	7	6	6	倍率
2	0	46	0	0	0	46	0	0	46	0	0	46	0	0	46	2
3	0	0	46	0	0	46	46	0	46	46	0	46	46	0	46	3
4	0	0	0	0	0	0	46	0	46	46	0	46	46	46	46	4
5	0	0	0	46	0	0	0	0	0	46	46	46	46	46	46	5
6	0	0	0	0	0	0	0	46	0	0	46	0	46	46	46	6
7	0	0	0	0	46	0	0	46	0	0	46	0	0	46	0	7

主臂性能表

单位：t



幅度 (m)	36.3	36.6	40.9	40.7	41.1	45.5	45.2	45.5	50.1	50.1	50.3	50.1	54.7	54.4	54.4	幅度 (m)
3																3
3.5																3.5
4																4
4.5																4.5
5																5
6																6
7	50.0	43.3														7
8	36.7	32.1	35.4	31.0	33.3	33.0										8
9	29.1	24.2	27.8	28.4	25.6	26.8	22.7	27.5	26.5							9
10	23.0	18.2	21.7	23.9	19.4	20.6	21.3	21.4	20.5	23.3	19.6	21.5				10
12	15.3	11.2	14.1	16.1	12.2	13.2	16.6	13.9	13.0	15.4	12.4	14.0	13.2	16.1	15.6	12
14	10.8	7.1	9.8	11.5	8.0	8.9	12.0	9.5	8.8	11.0	8.2	9.6	8.9	11.2	11.9	14
16	7.9	4.4	7.0	8.6	5.3	6.1	9.0	6.7	6.0	8.1	5.5	6.8	6.1	8.3	9.0	16
18	5.9	2.5	4.9	6.5	3.3	4.2	6.9	4.7	4.1	6.0	3.5	4.8	4.2	6.2	6.9	18
20	4.4	1.1	3.4	5.0	2.0	2.8	5.4	3.3	2.6	4.6	2.1	3.3	2.8	4.7	5.4	20
22	3.3		2.3	3.8		1.7	4.2	2.1	1.5	3.3	1.0	2.2	1.7	3.5	4.2	22
24	2.3		1.4	2.9			3.3	1.2		2.4		1.3		2.6	3.3	24
26	1.6			2.1			2.5			1.7				1.9	2.4	26
28				1.5			1.9			1.1				1.2	1.9	28
30							1.3							1.3	30	30
32																32
倍率	6	6	5	4	4	4	4	4	3	3	3	3	3	2	2	倍率
2	0	92	46	0	92	92	0	46	92	46	92	46	92	46	0	2
3	46	46	46	46	46	46	46	92	92	46	92	92	92	46	46	3
4	46	46	46	46	46	46	46	46	46	46	92	92	92	46	92	4
5	46	46	46	46	46	46	46	46	46	46	46	46	46	92	92	5
6	46	0	46	46	46	46	92	46	46	92	46	46	46	92	92	6
7	46	0	46	92	0	46	92	46	46	92	0	46	46	92	92	7

主臂性能表

单位：t



幅度 (m)	54.6	59.3	59.0	59.0	59.2	59.4	63.8	63.6	68.2	73.0	幅度 (m)
3											3
3.5											3.5
4											4
4.5											4.5
5											5
6											6
7											7
8											8
9											9
10											10
12	15.6	13.6	15.8	14.2	15.6	13.5					12
14	11.1	9.3	11.2	11.6	10.3	9.1	9.8	10.9	10.2		14
16	8.2	6.5	8.2	8.6	7.5	6.3	6.9	8.0	7.3	7.4	16
18	6.1	4.6	6.1	6.6	5.5	4.4	4.9	6.0	5.4	5.4	18
20	4.7	3.1	4.7	5.0	4.0	3.0	3.4	4.5	3.9	3.9	20
22	3.4	2.0	3.5	3.9	2.9	1.9	2.3	3.3	2.7	2.8	22
24	2.5	1.0	2.6	3.0	2.0		1.4	2.3	1.9	1.9	24
26	1.8		1.8	2.1	1.2			1.6	1.1	1.1	26
28	1.1		1.2	1.6							28
30			1.0								30
32											32
倍率	2	2	2	2	2	2	2	2	2	2	倍率
2	0	92	46	0	46	92	92	46	92	100	2
3	92	92	46	92	92	92	92	92	92	100	3
4	92	92	92	92	92	92	92	92	92	100	4
5	92	92	92	92	92	92	92	92	92	100	5
6	92	46	92	92	92	92	92	92	92	100	6
7	46	46	92	92	46	0	46	92	92	100	7

主臂性能表

单位 : t

幅度 (m)	13.6	18.2	18.2	18.2	18.0	22.8	22.8	22.5	27.4	27.4	27.1	32.0	31.9	31.7	36.5	幅度 (m)
3	110.0	100.0	100.0	95.0	55.2											3
3.5	107.0	99.0	98.0	92.0	51.7	90.0	88.0	60.4								3.5
4	102.0	97.0	94.0	90.0	49.3	88.0	86.0	57.6								4
4.5	96.5	95.0	87.6	85.0	46.3	83.2	82.0	54.0	75.0	75.0	59.0					4.5
5	92.4	86.1	82.3	79.5	44.0	77.5	76.0	50.6	73.0	73.0	55.0					5
6	80.5	75.8	72.6	71.0	40.1	68.3	68.0	45.2	70.0	69.0	50.0	65.0	65.0	54.0		6
7	68.6	67.8	68.0	64.6	37.0	62.0	61.0	40.7	65.2	62.8	44.8	63.0	58.0	48.0	50.0	7
8	53.8	52.3	53.9	58.0	34.0	52.6	58.0	37.0	53.5	56.2	40.7	57.0	53.5	44.3	48.0	8
9	43.9	42.5	44.0	45.6	32.0	42.9	44.6	34.1	43.6	45.6	37.5	44.5	48.0	40.8	47.0	9
10	36.7	35.4	36.8	38.3	30.0	35.7	37.5	31.5	36.5	38.3	34.5	37.4	39.2	37.5	38.3	10
12		25.8	27.2	28.6	27.0	26.1	27.7	27.2	26.8	28.6	30.0	27.6	29.4	32.5	28.5	12
14		19.6	20.8	22.2	24.2	19.9	21.5	23.9	20.6	22.2	24.4	21.4	23.1	24.3	22.1	14
16						15.5	17.1	19.6	16.2	17.9	19.9	16.9	18.6	19.8	17.8	16
18						12.4	13.9	16.3	13.0	14.6	16.6	13.8	15.3	16.5	14.5	18
20									10.5	12.1	14.0	11.3	12.8	14.0	12.0	20
22									8.6	10.1	12.1	9.3	10.9	11.9	10.0	22
24												7.7	9.2	10.3	8.5	24
26												6.4	7.9	8.9	7.1	26
28															6.0	28
30															5.0	30
32																32
34																34
36																36
38																38
40																40
42																42
44																44
46																46
48																48
50																50
52																52
54																54
56																56
58																58
60																60
倍率	11	10	10	10	9	9	9	8	8	8	7	7	7	6	6	倍率
2	0	46	0	0	0	46	0	0	46	0	0	46	0	0	46	2
3	0	0	46	0	0	46	46	0	46	46	0	46	46	0	46	3
4	0	0	0	0	0	0	46	0	46	46	0	46	46	46	46	4
5	0	0	0	46	0	0	0	0	0	46	46	46	46	46	46	5
6	0	0	0	0	0	0	0	46	0	0	46	0	46	46	46	6
7	0	0	0	0	46	0	0	46	0	0	46	0	0	46	0	7

主臂性能表

单位 : t

幅度 (m)	36.3	36.6	40.9	40.7	41.1	45.5	45.2	45.5	50.1	50.1	50.3	50.1	54.7	54.4	54.4	幅度 (m)
3																3
3.5																3.5
4																4
4.5																4.5
5																5
6																6
7	50.0	50.0														7
8	48.0	46.0	40.0	31.0	38.0	33.0										8
9	44.0	41.5	39.0	28.4	38.0	31.2	22.7	30.0	26.5							9
10	41.0	37.7	38.0	28.0	33.8	30.7	21.3	28.0	26.0	25.6	26.9	24.2				10
12	30.2	26.9	29.3	24.6	29.2	27.0	18.7	24.5	23.0	22.8	24.0	21.7	20.5	16.1	15.6	12
14	23.9	20.6	23.0	21.6	21.5	23.7	16.7	21.7	21.0	20.4	21.5	19.4	18.6	14.5	14.3	14
16	19.4	16.4	18.5	20.2	17.1	17.9	15.1	19.5	19.0	18.4	17.2	17.5	16.9	13.3	13.0	16
18	16.1	13.1	15.3	16.6	13.9	14.6	13.7	15.1	14.5	16.7	14.0	15.6	15.4	12.3	11.4	18
20	13.6	10.7	12.7	14.1	11.4	12.1	12.4	12.6	12.0	13.7	11.5	12.6	12.1	11.3	10.6	20
22	11.5	8.7	10.8	12.1	9.4	10.1	11.5	10.6	10.0	11.7	9.6	10.7	10.1	10.5	10.0	22
24	10.0	7.1	9.1	10.5	7.8	8.6	10.4	8.9	8.5	10.0	8.0	9.0	8.6	9.6	9.3	24
26	8.6	5.8	7.8	9.1	6.5	7.2	9.6	7.6	7.1	8.7	6.6	7.7	7.2	9.0	8.5	26
28	7.4	4.7	6.7	8.0	5.4	6.0	8.3	6.5	6.0	7.6	5.5	6.6	6.0	7.7	7.9	28
30	6.5	3.7	5.8	7.1	4.5	5.1	7.3	5.6	5.0	6.6	4.6	5.6	5.1	6.8	7.3	30
32			4.9	6.2	3.6	4.3	6.5	4.7	4.2	5.8	3.7	4.7	4.3	6.0	6.8	32
34			4.2	5.5	2.9	3.5	5.8	4.0	3.4	5.0	3.1	4.1	3.5	5.2	5.8	34
36						3.0	5.1	3.3	2.9	4.4	2.4	3.4	3.0	4.6	5.1	36
38						2.4	4.6	2.8	2.3	3.8	1.9	2.9	2.4	4.0	4.6	38
40						1.9	4.0	2.3	1.8	3.3	1.3	2.3	1.9	3.4	4.0	40
42									1.3	2.9		2.0	1.4	3.1	3.5	42
44										2.5		1.5	1.0	2.6	3.2	44
46														2.2	2.8	46
48													1.9	2.4		48
50																50
52																52
54																54
56																56
58																58
60																60
倍率	6	6	5	4	4	4	4	4	3	3	3	3	3	2	2	倍率
2	0	92	46	0	92	92	0	46	92	46	92	46	92	46	0	2
3	46	46	46	46	46	46	46	92	92	46	92	92	92	46	46	3
4	46	46	46	46	46	46	46	46	46	46	92	92	92	46	92	4
5	46	46	46	46	46	46	46	46	46	46	46	46	46	46	92	5
6	46	0	46	46	46	46	92	46	46	92	46	46	46	92	92	6
7	46	0	46	92	0	46	92	46	46	92	0	46	46	92	92	7

主臂性能表

单位 : t



幅度 (m)	54.6	59.3	59.0	59.0	59.2	59.4	63.8	63.6	68.2	73.0	幅度 (m)
3											3
3.5											3.5
4											4
4.5											4.5
5											5
6											6
7											7
8											8
9											9
10											10
12	17.0	17.0	15.8	14.2	15.6	17.0					12
14	15.1	16.0	15.1	13.0	14.5	15.5	14.0	12.9	12.0		14
16	13.7	14.6	14.3	12.0	13.5	14.3	13.1	11.9	11.5	9.0	16
18	12.4	13.5	13.2	11.0	12.4	13.0	12.1	11.2	10.8	8.8	18
20	11.5	12.5	12.0	10.1	11.2	12.1	11.2	10.3	10.0	8.3	20
22	10.4	10.4	11.0	9.3	10.6	10.3	10.4	9.7	9.4	7.7	22
24	9.6	8.8	10.2	8.6	9.7	8.6	9.6	8.9	8.7	7.4	24
26	8.7	7.4	9.4	7.9	8.3	7.3	7.8	8.2	8.2	6.8	26
28	8.2	6.3	7.7	7.4	7.2	6.2	6.7	7.7	7.5	6.5	28
30	6.7	5.4	6.7	6.8	6.1	5.3	5.7	6.5	6.0	5.9	30
32	5.9	4.6	5.9	6.4	5.3	4.5	4.8	5.7	5.2	5.4	32
34	5.1	3.8	5.1	5.9	4.7	3.7	4.2	4.9	4.6	4.6	34
36	4.5	3.2	4.6	4.8	4.0	3.1	3.5	4.3	3.9	3.9	36
38	3.9	2.6	3.9	4.3	3.4	2.5	3.0	3.7	3.3	3.3	38
40	3.4	2.1	3.4	3.7	2.9	2.0	2.4	3.3	2.8	2.9	40
42	3.0	1.7	3.0	3.3	2.4	1.6	2.0	2.8	2.3	2.4	42
44	2.5	1.3	2.6	2.9	2.0	1.2	1.6	2.4	2.0	2.0	44
46	2.1		2.2	2.5	1.7		1.2	2.0	1.6	1.6	46
48	1.9		1.9	2.1	1.3			1.7	1.2	1.3	48
50			1.6	1.9	1.0			1.4			50
52			1.3	1.6				1.1			52
54											54
56											56
58											58
60											60
倍率	2	2	2	2	2	2	2	2	2	2	倍率
2	0	92	46	0	46	92	92	46	92	100	2
3	92	92	46	92	92	92	92	92	92	100	3
4	92	92	92	92	92	92	92	92	92	100	4
5	92	92	92	92	92	92	92	92	92	100	5
6	92	46	92	92	92	92	92	92	92	100	6
7	46	46	92	92	46	0	46	92	92	100	7

主臂性能表

单位 : t



幅度 (m)	13.6	18.2	18.2	18.2	18	22.8	22.8	22.5	27.4	27.4	27.1	32	31.9	31.7	36.5	幅度 (m)
3	110	100	100	95	55.2											3
3.5	107	99	98	92	51.7	90	88	60.4								3.5
4	102	97	94	90	49.3	88	86	57.6								4
4.5	96.5	95	87.6	85	46.3	83.2	82	54	75	75	59					4.5
5	92.4	86.1	82.3	79.5	44	77.5	76	50.6	73	73	55					5
6	80.5	75.8	72.6	71	40.1	68.3	68	45.2	70	69	50	65	65	54		6
7	58.8	57.1	58.9	64.6	37	57.5	61	40.7	58.3	62.8	44.8	63	58	48	50	7
8	46	44.5	46.1	47.8	34	44.8	46.8	37	45.7	47.8	40.7	46.7	48.8	44.3	48	8
9	37.4	36	37.5	39.1	32	36.3	38.1	34.1	37	39.1	37.5	37.9	40	40.8	39	9
10	31.2	29.8	31.2	32.6	30	30	31.8	31.5	30.8	32.7	34.5	31.7	33.7	37.5	32.6	10
12		21.4	22.7	24.1	25	21.7	23.3	27.2	22.3	24.1	26.4	23.2	25	26.3	24.1	12
14		16	17.2	18.6	19.4	16.3	17.9	20.5	16.9	18.6	20.7	17.7	19.4	20.6	18.5	14
16						12.5	14	16.6	13.1	14.8	16.8	13.9	15.5	16.7	14.7	16
18						9.7	11.2	13.6	10.3	11.9	14	11.1	12.6	13.9	11.8	18
20									8.2	9.7	11.7	8.9	10.4	11.6	9.7	20
22									6.4	8	10	7.2	8.7	9.9	7.9	22
24												5.8	7.3	8.4	6.5	24
26												4.7	6.1	7.2	5.3	26
28															4.4	28
30															3.5	30
32																32
34																34
36																36
38																38
40																40
42																42
44																44
46																46
48																48
50																50
52																52
54																54
倍率	11	10	10	10	9	9	9	8	8	8	7	7	7	6	6	倍率
2	0	46	0	0	0	46	0	0	46	0	0	46	0	0	46	2
3	0	0	46	0	0	46	46	0	46	46	0	46	46	0	46	3
4	0	0	0	0	0	0	46	0	46	46	0	46	46	46	46	4
5	0	0	0	46	0	0	0	0	0	46	46	46	46	46	46	5
6	0	0	0	0	0	0	0	46	0	0	46	0	46	46	46	6
7	0	0	0	0	46	0	0	46	0	0	46	0	0	46	0	7

主臂性能表

单位 : t



幅度 (m)	36.3	36.6	40.9	40.7	41.1	45.5	45.2	45.5	50.1	50.1	50.3	50.1	54.7	54.4	54.4	幅度 (m)
3																3
3.5																3.5
4																4
4.5																4.5
5																5
6																6
7	50	50														7
8	48	46	40	31.0	38	33										8
9	44	37.2	39	28.4	38	31.2	22.7	30	26.5							9
10	34.5	31	33.6	28	33.8	30.7	21.3	28	26	25.6	26.9	24.2				10
12	25.9	22.5	24.9	24.6	23.3	24.2	18.7	24.5	23	22.8	24	21.7	20.5	16.1	15.6	12
14	20.2	17	19.3	21.6	17.9	18.6	16.7	19.2	18.5	20.4	18	19.4	18.6	14.5	14.3	14
16	16.3	13.2	15.4	16.9	14	14.8	15.1	15.3	14.7	16.5	14.1	15.3	14.8	13.3	13	16
18	13.4	10.4	12.6	14	11.2	11.9	13.7	12.4	11.8	13.6	11.3	12.5	11.9	12.3	11.4	18
20	11.2	8.3	10.4	11.8	9	9.8	12.4	10.2	9.7	11.3	9.1	10.2	9.8	11.3	10.6	20
22	9.4	6.6	8.6	10	7.3	8	10.3	8.5	7.9	9.6	7.4	8.6	8	10.5	10	22
24	8	5.2	7.3	8.6	5.9	6.6	8.8	7.1	6.5	8.2	6	7.1	6.6	8.3	9.3	24
26	6.8	4	6	7.3	4.7	5.4	7.7	5.9	5.3	7	4.8	6	5.4	7.2	7.7	26
28	5.9	3.1	5	6.4	3.8	4.5	6.7	4.9	4.4	6	3.9	4.9	4.5	6.1	6.7	28
30	5	2.2	4.2	5.5	3	3.6	5.9	4.1	3.5	5.1	3.1	4.1	3.6	5.3	5.9	30
32			3.5	4.7	2.2	2.9	5.1	3.3	2.8	4.4	2.3	3.3	2.9	4.6	5.1	32
34			2.9	4.2	1.6	2.2	4.5	2.7	2.1	3.7	1.8	2.8	2.2	3.9	4.5	34
36						1.7	3.9	2.1	1.6	3.2	1.2	2.2	1.7	3.3	3.9	36
38						1.2	3.3	1.7	1.1	2.7		1.7	1.2	2.8	3.3	38
40							2.9	1.2		2.2		1.3		2.4	2.9	40
42										1.9				2	2.5	42
44										1.5				1.6	2.1	44
46														1.3	1.9	46
48														1	1.5	48
50																50
52																52
54																54
倍率	6	6	5	4	4	4	4	4	3	3	3	3	3	2	2	倍率
2	0	92	46	0	92	92	0	46	92	46	92	46	92	46	0	2
3	46	46	46	46	46	46	46	92	92	46	92	92	92	46	46	3
4	46	46	46	46	46	46	46	46	46	46	92	92	92	46	92	4
5	46	46	46	46	46	46	46	46	46	46	46	46	46	92	92	5
6	46	0	46	46	46	46	92	46	46	92	46	46	46	92	92	6
7	46	0	46	92	0	46	92	46	46	92	0	46	46	92	92	7

主臂性能表

单位 : t



幅度 (m)	54.6	59.3	59	59	59.2	59.4	63.8	63.6	68.2	73	幅度 (m)
3											3
3.5											3.5
4											4
4.5											4.5
5											5
6											6
7											7
8											8
9											9
10											10
12	17	17	15.8	14.2	15.6	17					12
14	15.1	16	15.1	13	14.5	15.5	14	12.9	12		14
16	13.7	14.6	14.3	12	13.5	14.3	13.1	11.9	11.5	9	16
18	12.4	12.2	13.2	11	12.4	13	12.1	11.2	10.8	8.8	18
20	11.5	10	12	10.1	11.2	10	10.3	10.3	10	8.3	20
22	10.4	8.3	9.7	9.3	9.1	8.2	8.6	9.7	9.4	7.7	22
24	8.3	6.9	8.3	8.6	7.7	6.8	7.2	8.1	7.6	7.4	24
26	7.1	5.7	7.1	7.9	6.5	5.6	6	6.9	6.4	6.8	26
28	6	4.7	6	6.4	5.5	4.7	5	5.9	5.4	5.5	28
30	5.2	3.9	5.2	5.6	4.7	3.8	4.2	5	4.6	4.7	30
32	4.5	3.2	4.5	4.8	3.9	3.1	3.4	4.3	3.8	3.9	32
34	3.8	2.5	3.8	4.2	3.3	2.4	2.9	3.6	3.2	3.3	34
36	3.3	2	3.3	3.6	2.7	1.9	2.3	3.1	2.6	2.7	36
38	2.8	1.5	2.8	3.1	2.2	1.4	1.8	2.6	2.1	2.1	38
40	2.3	1	2.3	2.7	1.8		1.4	2.1	1.7	1.8	40
42	2		2	2.2	1.4			1.8	1.3	1.3	42
44	1.6		1.6	1.9	1			1.4		1	44
46	1.2		1.2	1.6				1			46
48				1.3							48
50				1							50
52											52
54											54
倍率	2	2	2	2	2	2	2	2	2	2	倍率
2	0	92	46	0	46	92	92	46	92	100	2
3	92	92	46	92	92	92	92	92	92	100	3
4	92	92	92	92	92	92	92	92	92	100	4
5	92	92	92	92	92	92	92	92	92	100	5
6	92	46	92	92	92	92	92	92	92	100	6
7	46	46	92	92	46	0	46	92	92	100	7

主臂性能表

单位 : t



幅度 (m)	13.6	18.2	18.2	18.2	18.0	22.8	22.8	22.5	27.4	27.4	27.1	32.0	31.9	31.7	36.5	幅度 (m)
3	108.0	99.0	98.0	95.0	55.2											3
3.5	105.0	98.0	96.0	92.0	51.7	90.0	88.0	60.4								3.5
4	100.0	97.0	94.0	90.0	49.3	88.0	86.0	57.6								4
4.5	96.5	95.0	87.6	85.0	46.3	83.2	82.0	54.0	75.0	75.0	59.0					4.5
5	92.4	86.1	82.3	79.5	44.0	77.5	76.0	50.6	73.0	73.0	55.0					5
6	67.5	65.6	72.6	71.0	40.1	68.3	68.0	45.2	70.0	69.0	50.0	65.0	65.0	54.0		6
7	49.8	48.0	49.8	51.6	37.0	48.5	50.6	40.7	49.3	51.6	44.8	50.4	52.8	48.0	50.0	7
8	38.7	37.2	38.8	40.5	34.0	37.6	39.5	37.0	38.3	40.5	40.7	39.3	41.6	44.3	40.4	8
9	31.2	29.8	31.3	32.8	32.0	30.1	32.0	34.1	30.9	32.9	37.5	31.8	33.9	35.3	32.8	9
10	25.8	24.5	25.9	27.3	30.0	24.7	26.5	31.5	25.5	27.4	29.9	26.4	28.4	29.7	27.3	10
12		17.2	18.5	19.9	20.8	17.5	19.2	21.9	18.2	20.0	22.2	19.1	20.8	22.1	19.9	12
14		12.6	13.9	15.2	16.0	12.8	14.4	17.0	13.5	15.2	17.4	14.3	16.0	17.2	15.2	14
16						9.6	11.1	13.6	10.2	11.8	14.0	11.0	12.6	13.8	11.8	16
18						7.2	8.6	11.1	7.8	9.4	11.4	8.6	10.1	11.3	9.3	18
20									6.0	7.4	9.5	6.7	8.2	9.4	7.4	20
22									4.5	6.0	7.9	5.2	6.7	7.8	6.0	22
24												4.0	5.5	6.6	4.7	24
26												3.0	4.5	5.6	3.7	26
28															2.9	28
30															2.1	30
32																32
34																34
36																36
38																38
40																40
42																42
44																44
46																46
48																48
50																50
倍率	11	10	10	10	9	9	9	8	8	8	7	7	7	6	6	倍率
2	0	46	0	0	0	46	0	0	46	0	0	46	0	0	46	2
3	0	0	46	0	0	46	46	0	46	46	0	46	46	0	46	3
4	0	0	0	0	0	0	46	0	46	46	0	46	46	46	46	4
5	0	0	0	46	0	0	0	0	0	46	46	46	46	46	46	5
6	0	0	0	0	0	0	0	46	0	0	46	0	46	46	46	6
7	0	0	0	0	46	0	0	46	0	0	46	0	0	46	0	7

主臂性能表

单位 : t



幅度 (m)	36.3	36.6	40.9	40.7	41.1	45.5	45.2	45.5	50.1	50.1	50.3	50.1	54.7	54.4	54.4	幅度 (m)
3																3
3.5																3.5
4																4
4.5																4.5
5																5
6																6
7	50.0	50.0														7
8	42.5	38.5	40.0	31.0	38.0	33.0										8
9	34.8	31.1	33.8	28.4	32.0	31.2	22.7	30.0	26.5							9
10	29.2	25.7	28.3	28.0	26.5	27.4	21.3	28.0	26.0	25.6	26.9	24.2				10
12	21.7	18.3	20.7	22.3	19.2	20.0	18.7	20.6	19.9	22.8	19.3	21.7	20.5	16.1	15.6	12
14	16.8	13.6	15.9	17.4	14.4	15.3	16.7	15.7	15.1	16.9	14.6	15.8	15.3	14.5	14.3	14
16	13.4	10.3	12.6	14.0	11.2	11.9	15.1	12.4	11.7	13.6	11.3	12.5	11.9	13.3	13.0	16
18	10.9	7.9	10.0	11.4	8.6	9.4	11.8	9.9	9.3	11.1	8.8	10.0	9.4	11.2	11.4	18
20	8.9	6.0	8.2	9.6	6.8	7.5	9.9	8.0	7.4	9.1	6.9	8.0	7.5	9.3	10.6	20
22	7.4	4.6	6.6	8.0	5.3	6.0	8.3	6.4	5.9	7.6	5.4	6.5	6.0	7.7	8.3	22
24	6.2	3.3	5.4	6.8	4.1	4.8	7.1	5.2	4.7	6.3	4.2	5.3	4.8	6.5	7.1	24
26	5.2	2.4	4.4	5.8	3.1	3.8	6.0	4.2	3.7	5.3	3.3	4.3	3.8	5.5	6.0	26
28	4.3	1.6	3.5	4.8	2.2	3.0	5.1	3.3	2.8	4.5	2.4	3.4	3.0	4.6	5.1	28
30	3.5		2.8	4.1	1.5	2.2	4.4	2.6	2.1	3.7	1.7	2.7	2.2	3.8	4.4	30
32			2.1	3.4		1.6	3.8	2.0	1.5	3.1	1.0	2.0	1.6	3.3	3.7	32
34			1.7	2.9		1.0	3.3	1.5		2.5		1.5	1.0	2.7	3.2	34
36							2.7			2.0		1.0		2.1	2.7	36
38							2.3			1.6				1.8	2.2	38
40							1.9			1.2				1.4	1.9	40
42														1.0	1.5	42
44															1.2	44
46																46
48																48
50																50
倍率	6	6	5	4	4	4	4	4	3	3	3	3	3	2	2	倍率
2	0	92	46	0	92	92	0	46	92	46	92	46	92	46	0	2
3	46	46	46	46	46	46	46	92	92	46	92	92	92	46	46	3
4	46	46	46	46	46	46	46	46	46	46	92	92	92	46	92	4
5	46	46	46	46	46	46	46	46	46	46	46	46	46	92	92	5
6	46	0	46	46	46	46	92	46	46	92	46	46	46	92	92	6
7	46	0	46	92	0	46	92	46	46	92	0	46	46	92	92	7

主臂性能表

单位 : t

幅度 (m)	54.6	59.3	59.0	59.0	59.2	59.4	63.8	63.6	68.2	73.0	幅度 (m)
3											3
3.5											3.5
4											4
4.5											4.5
5											5
6											6
7											7
8											8
9											9
10											10
12	17.0	17.0	15.8	14.2	15.6	17.0					12
14	15.1	16.0	15.1	13.0	14.5	15.5	14.0	12.9	12.0		14
16	13.7	12.2	14.3	12.0	13.5	12.1	13.1	11.9	11.5	9.0	16
18	11.2	9.7	11.2	11.0	10.5	9.6	10.0	11.2	10.8	8.8	18
20	9.2	7.8	9.2	10.1	8.6	7.7	8.1	9.0	8.6	8.3	20
22	7.6	6.2	7.7	8.0	7.1	6.1	6.6	7.4	7.0	7.1	22
24	6.4	5.0	6.4	6.8	5.9	4.9	5.4	6.2	5.8	5.8	24
26	5.4	4.0	5.4	5.8	4.8	3.9	4.4	5.2	4.7	4.7	26
28	4.6	3.2	4.6	4.8	4.0	3.1	3.5	4.4	3.9	3.9	28
30	3.8	2.4	3.8	4.2	3.3	2.3	2.8	3.6	3.2	3.2	30
32	3.2	1.9	3.2	3.5	2.6	1.8	2.1	3.0	2.5	2.6	32
34	2.6	1.3	2.6	3.0	2.0	1.2	1.6	2.4	2.0	2.0	34
36	2.1		2.1	2.4	1.6		1.1	2.0	1.5	1.5	36
38	1.7		1.7	2.0	1.1			1.5	1.0	1.1	38
40	1.3		1.3	1.6				1.1			40
42				1.3							42
44											44
46											46
48											48
50											50
倍率	2	2	2	2	2	2	2	2	2	2	倍率
2	0	92	46	0	46	92	92	46	92	100	2
3	92	92	46	92	92	92	92	92	92	100	3
4	92	92	92	92	92	92	92	92	92	100	4
5	92	92	92	92	92	92	92	92	92	100	5
6	92	46	92	92	92	92	92	92	92	100	6
7	46	46	92	92	46	0	46	92	92	100	7

主臂性能表

单位 : t

幅度 (m)	13.6	18.2	18.2	18.2	18.0	22.8	22.8	22.5	27.4	27.4	27.1	32.0	31.9	31.7	36.5	幅度 (m)
3	97.0	95.0	92.0	90.0	55.2											3
3.5	95.0	90.0	88.0	85.0	51.7	80.0	75.0	60.4								3.5
4	85.0	80.0	79.0	75.0	49.3	75.0	70.0	57.6								4
4.5	80.0	75.0	70.0	65.0	46.3	70.0	68.0	54.0	62.1	64.3	50.0					4.5
5	70.0	69.0	65.0	64.1	44.0	65.0	65.0	50.6	55.0	50.0	45.0					5
6	55.6	53.7	55.7	57.8	40.1	54.1	56.5	45.2	54.6	48.0	44.8	56.4	59.1	54.0		6
7	40.6	39.0	40.7	42.5	37.0	39.3	41.5	40.7	40.2	42.6	41.0	41.3	43.7	48.0	42.5	7
8	31.3	29.9	31.4	33.1	34.0	30.2	32.2	37.0	31.0	33.1	35.9	32.0	34.2	35.7	33.0	8
9	25.1	23.6	25.1	26.7	27.7	24.0	25.8	28.9	24.7	26.7	29.3	25.7	27.7	29.2	26.7	9
10	20.5	19.2	20.6	22.0	23.0	19.4	21.2	24.2	20.2	22.0	24.6	21.1	23.0	24.4	22.0	10
12		13.0	14.4	15.8	16.6	13.4	15.0	17.8	14.0	15.8	18.0	14.9	16.6	17.9	15.7	12
14		9.1	10.4	11.7	12.6	9.4	11.0	13.6	10.0	11.7	14.0	10.9	12.6	13.8	11.7	14
16						6.7	8.2	10.7	7.3	8.9	11.0	8.1	9.8	10.9	8.8	16
18						4.7	6.1	8.6	5.2	6.9	8.8	6.0	7.6	8.7	6.8	18
20									3.7	5.2	7.3	4.5	6.0	7.2	5.2	20
22									2.4	4.0	6.0	3.2	4.7	5.9	3.9	22
24												2.1	3.6	4.7	2.9	24
26												1.3	2.8	3.9	2.0	26
28															1.3	28
30																30
32																32
34																34
36																36
38																38
40																40
42																42
44																44
46																46
倍率	11	10	10	10	9	9	9	8	8	8	7	7	7	6	6	倍率
2	0	46	0	0	0	46	0	0	46	0	0	46	0	0	46	2
3	0	0	46	0	0	46	46	0	46	46	0	46	46	0	46	3
4	0	0	0	0	0	0	46	0	46	46	0	46	46	46	46	4
5	0	0	0	46	0	0	0	0	0	46	46	46	46	46	46	5
6	0	0	0	0	0	0	0	46	0	0	46	0	46	46	46	6
7	0	0	0	0	46	0	0	46	0	0	46	0	0	46	0	7

主臂性能表

单位 : t



幅度 (m)	36.3	36.6	40.9	40.7	41.1	45.5	45.2	45.5	50.1	50.1	50.3	50.1	54.7	54.4	54.4	幅度 (m)
3																3
3.5																3.5
4																4
4.5																4.5
5																5
6																6
7	44.8	40.4														7
8	35.2	31.2	34.1	31.0	32.2	33.0										8
9	28.6	24.8	27.6	28.4	25.9	26.8	22.7	27.3	26.5							9
10	23.9	20.4	22.9	24.6	21.2	22.1	21.3	22.7	21.9	25.6	21.4	24.2				10
12	17.5	14.1	16.6	18.1	15.0	15.8	18.7	16.4	15.7	17.7	15.2	16.5	15.8	16.1	15.6	12
14	13.4	10.2	12.5	14.0	11.0	11.8	14.3	12.3	11.7	13.6	11.2	12.4	11.8	14.5	14.3	14
16	10.5	7.4	9.7	11.1	8.2	8.9	11.4	9.5	8.8	10.6	8.4	9.5	8.9	10.8	11.4	16
18	8.4	5.4	7.5	8.9	6.1	6.9	9.3	7.3	6.8	8.6	6.3	7.4	6.9	8.6	9.3	18
20	6.7	3.8	6.0	7.3	4.6	5.3	7.6	5.8	5.2	6.9	4.7	5.8	5.3	7.1	7.6	20
22	5.4	2.6	4.7	6.0	3.3	4.0	6.3	4.5	3.9	5.6	3.4	4.6	4.0	5.8	6.3	22
24	4.4	1.6	3.6	4.9	2.2	3.0	5.2	3.4	2.9	4.6	2.4	3.4	3.0	4.7	5.2	24
26	3.5		2.7	4.1	1.4	2.1	4.4	2.6	2.0	3.6	1.6	2.6	2.1	3.8	4.4	26
28	2.8		2.0	3.3		1.4	3.6	1.9	1.3	2.9		1.9	1.4	3.1	3.6	28
30	2.1		1.4	2.7			3.0	1.2		2.3		1.3		2.4	3.0	30
32				2.1			2.4			1.8				1.9	2.4	32
34				1.7			2.0			1.3				1.4	2.0	34
36							1.6							1.0	1.6	36
38							1.2								1.2	38
40																40
42																42
44																44
46																46
倍率	6	6	5	4	4	4	4	4	3	3	3	3	3	2	2	倍率
2	0	92	46	0	92	92	0	46	92	46	92	46	92	46	0	2
3	46	46	46	46	46	46	46	92	92	46	92	92	92	46	46	3
4	46	46	46	46	46	46	46	46	46	46	92	92	92	46	92	4
5	46	46	46	46	46	46	46	46	46	46	46	46	46	92	92	5
6	46	0	46	46	46	46	92	46	46	92	46	46	46	92	92	6
7	46	0	46	92	0	46	92	46	46	92	0	46	46	92	92	7

主臂性能表

单位 : t



幅度 (m)	54.6	59.3	59.0	59.0	59.2	59.4	63.8	63.6	68.2	73.0	幅度 (m)
3											3
3.5											3.5
4											4
4.5											4.5
5											5
6											6
7											7
8											8
9											9
10											10
12	17.0	17.0	15.8	14.2	15.6	17.0					12
14	13.7	12.1	13.7	13.0	13.0	12.0	12.5	12.9	12.0		14
16	10.7	9.2	10.8	12.0	10.1	9.1	9.6	10.5	10.0	9.0	16
18	8.6	7.2	8.6	9.0	8.0	7.1	7.5	8.4	7.9	8.0	18
20	7.0	5.6	7.0	7.3	6.4	5.5	5.9	6.8	6.3	6.3	20
22	5.7	4.3	5.7	6.0	5.1	4.2	4.7	5.5	5.0	5.0	22
24	4.7	3.3	4.7	4.9	4.1	3.2	3.5	4.5	4.0	4.0	24
26	3.7	2.4	3.7	4.1	3.2	2.3	2.7	3.5	3.1	3.2	26
28	3.0	1.7	3.1	3.3	2.4	1.6	2.0	2.8	2.3	2.4	28
30	2.4	1.0	2.4	2.7	1.9		1.4	2.2	1.8	1.8	30
32	1.9		1.9	2.1	1.3			1.7	1.2	1.2	32
34	1.4		1.4	1.7				1.2			34
36			1.3								36
38											38
40											40
42											42
44											44
46											46
倍率	2	2	2	2	2	2	2	2	2	2	倍率
2	0	92	46	0	46	92	92	46	92	100	2
3	92	92	46	92	92	92	92	92	92	100	3
4	92	92	92	92	92	92	92	92	92	100	4
5	92	92	92	92	92	92	92	92	92	100	5
6	92	46	92	92	92	92	92	92	92	100	6
7	46	46	92	92	46	0	46	92	92	100	7

主臂性能表

单位：t



幅度 (m)	13.6	18.2	18.2	18.2	18.0	22.8	22.8	22.5	27.4	27.4	27.1	32.0	31.9	31.7	36.5	幅度 (m)
3	95.0	93.0	90.0	85.0	55.2											3
3.5	90.0	90.0	85.0	80.0	51.7	75.0	70.0	60.4								3.5
4	80.0	79.0	75.0	70.0	49.3	70.0	65.0	57.6								4
4.5	75.0	70.0	65.0	60.0	46.3	65.0	60.0	54.0	55.0	50.0	50.0					4.5
5	60.0	60.0	55.0	50.0	44.0	60.0	50.0	50.6	45.0	46.3	45.0					5
6	41.6	39.6	41.7	43.7	40.1	40.1	42.5	45.2	41.0	43.7	44.0	42.3	45.0	47.1		6
7	29.9	28.2	29.9	31.8	33.0	28.6	30.7	34.4	29.5	31.8	34.9	30.6	32.9	34.7	31.7	7
8	22.7	21.1	22.7	24.4	25.5	21.5	23.4	26.8	22.3	24.5	27.2	23.3	25.5	27.1	24.4	8
9	17.8	16.3	17.9	19.3	20.4	16.6	18.5	21.6	17.4	19.4	21.9	18.3	20.4	21.9	19.3	9
10	14.1	12.8	14.2	15.7	16.7	13.1	14.9	17.9	13.9	15.8	18.2	14.8	16.7	18.0	15.7	10
12		8.1	9.5	10.8	11.7	8.5	10.0	12.7	9.1	10.9	13.1	10.0	11.7	13.0	10.8	12
14		5.0	6.3	7.6	8.6	5.4	6.9	9.5	6.0	7.7	9.9	6.8	8.5	9.8	7.6	14
16						3.3	4.7	7.3	3.8	5.5	7.5	4.7	6.2	7.4	5.4	16
18						1.7	3.1	5.6	2.2	3.8	5.9	3.0	4.7	5.8	3.8	18
20									1.0	2.6	4.6	1.8	3.3	4.5	2.5	20
22										1.6	3.5		2.3	3.4	1.6	22
24													1.5	2.6		24
26														2.0		26
28																28
30																30
32																32
34																34
36																36
倍率	11	10	10	10	9	9	9	8	8	8	7	7	7	6	6	倍率
2	0	46	0	0	0	46	0	0	46	0	0	46	0	0	46	2
3	0	0	46	0	0	46	46	0	46	46	0	46	46	0	46	3
4	0	0	0	0	0	0	46	0	46	46	0	46	46	46	46	4
5	0	0	0	46	0	0	0	0	0	46	46	46	46	46	46	5
6	0	0	0	0	0	0	0	46	0	0	46	0	46	46	46	6
7	0	0	0	0	46	0	0	46	0	0	46	0	0	46	0	7

主臂性能表

单位：t



幅度 (m)	36.3	36.6	40.9	40.7	41.1	45.5	45.2	45.5	50.1	50.1	50.3	50.1	54.7	54.4	54.4	幅度 (m)
3																3
3.5																3.5
4																4
4.5																4.5
5																5
6																6
7	34.1	29.7														7
8	26.5	22.4	25.4	27.3	23.4	24.5										8
9	21.3	17.6	20.3	22.1	18.5	19.4	22.7	20.1	19.3							9
10	17.6	14.0	16.6	18.3	14.9	15.8	18.7	16.4	15.7	17.8	15.1	16.5				10
12	12.6	9.2	11.6	13.2	10.0	10.9	13.6	11.4	10.8	12.7	10.2	11.5	10.9	12.9	13.6	12
14	9.3	6.1	8.5	10.0	7.0	7.7	10.3	8.2	7.6	9.5	7.1	8.3	7.7	9.7	10.3	14
16	7.1	4.0	6.2	7.6	4.7	5.5	8.0	6.0	5.4	7.2	4.9	6.0	5.5	7.3	8.0	16
18	5.4	2.4	4.6	6.0	3.2	3.9	6.2	4.4	3.8	5.5	3.3	4.4	3.9	5.7	6.2	18
20	4.1	1.2	3.3	4.7	1.9	2.6	4.9	3.1	2.5	4.2	2.0	3.2	2.6	4.4	4.9	20
22	3.1		2.2	3.6		1.7	3.9	2.0	1.5	3.2	1.0	2.1	1.7	3.3	3.9	22
24	2.2		1.5	2.8			3.1	1.3		2.4		1.3		2.5	3.1	24
26	1.6			2.1			2.4			1.7				1.9	2.4	26
28				1.5			1.9			1.1				1.3	1.8	28
30				1.0			1.3								1.3	30
32																32
34																34
36																36
倍率	6	6	5	4	4	4	4	4	3	3	3	3	3	2	2	倍率
2	0	92	46	0	92	92	0	46	92	46	92	46	92	46	0	2
3	46	46	46	46	46	46	46	92	92	46	92	92	92	46	46	3
4	46	46	46	46	46	46	46	46	46	46	92	92	92	46	92	4
5	46	46	46	46	46	46	46	46	46	46	46	46	46	46	92	5
6	46	0	46	46	46	46	92	46	46	92	46	46	46	46	92	6
7	46	0	46	92	0	46	92	46	46	92	0	46	46	92	92	7

主臂性能表

单位：t

幅度 (m)	54.6	59.3	59.0	59.0	59.2	59.4	63.8	63.6	68.2	73.0	幅度 (m)
3											3
3.5											3.5
4											4
4.5											4.5
5											5
6											6
7											7
8											8
9											9
10											10
12	12.8	11.3	12.8	14.2	12.2	11.1					12
14	9.6	8.0	9.6	10.0	8.9	7.9	8.4	9.4	8.8		14
16	7.3	5.8	7.3	7.7	6.7	5.7	6.1	7.1	6.6	6.6	16
18	5.6	4.2	5.7	6.0	5.0	4.1	4.6	5.4	4.9	4.9	18
20	4.3	2.9	4.4	4.7	3.7	2.8	3.3	4.1	3.6	3.7	20
22	3.3	1.9	3.3	3.6	2.7	1.8	2.2	3.1	2.6	2.7	22
24	2.4	1.1	2.5	2.8	1.9	1.0	1.4	2.2	1.8	1.9	24
26	1.8		1.8	2.1	1.2			1.6	1.1	1.1	26
28	1.2		1.2	1.6				1.0			28
30				1.0							30
32											32
34											34
36											36
倍率	2	2	2	2	2	2	2	2	2	2	倍率
2	0	92	46	0	46	92	92	46	92	100	2
3	92	92	46	92	92	92	92	92	92	100	3
4	92	92	92	92	92	92	92	92	92	100	4
5	92	92	92	92	92	92	92	92	92	100	5
6	92	46	92	92	92	92	92	92	92	100	6
7	46	46	92	92	46	0	46	92	92	100	7

主臂性能表

单位：t

幅度 (m)	13.6	18.2	18.2	18.2	18.0	22.8	22.8	22.5	27.4	27.4	27.1	32.0	31.9	31.7	36.5	幅度 (m)
3	90.0	88.0	87.5	85.0	55.2											3
3.5	80.0	79.0	78.0	76.0	51.7	70.0	65.0	60.0								3.5
4	60.0	59.0	57.0	55.0	49.3	60.0	59.0	57.6								4
4.5	45.0	43.0	42.0	40.0	39.0	45.0	44.0	34.0	55.0	50.0	45.0					4.5
5	35.0	34.0	32.0	38.0	37.5	35.0	34.0	33.0	45.0	45.0	40.0					5
6	29.8	27.8	29.8	31.9	33.2	28.2	30.7	32.0	29.2	31.9	35.3	30.5	33.2	35.2		6
7	20.8	19.2	20.9	22.7	23.9	19.5	21.7	25.3	20.4	22.8	25.8	21.5	23.9	25.6	22.7	7
8	15.3	13.8	15.4	17.1	18.1	14.1	16.1	19.4	15.0	17.1	19.9	16.0	18.1	19.7	17.0	8
9	11.6	10.1	11.6	13.2	14.2	10.5	12.3	15.4	11.3	13.2	15.8	12.2	14.2	15.7	13.2	9
10	8.8	7.5	8.9	10.4	11.4	7.8	9.6	12.6	8.6	10.5	12.9	9.5	11.3	12.7	10.4	10
12		3.9	5.3	6.7	7.5	4.3	5.9	8.6	4.9	6.7	8.9	5.8	7.5	8.8	6.6	12
14		1.6	2.9	4.2	5.1	2.0	3.4	6.1	2.6	4.3	6.4	3.3	5.1	6.3	4.2	14
16							1.8	4.4		2.6	4.7	1.7	3.3	4.6	2.5	16
18								3.1		1.3	3.3		2.0	3.3	1.3	18
20											2.3		1.1	2.2		20
22											1.6			1.5		22
24																24
26																26
倍率	11	10	10	10	9	9	9	8	8	8	7	7	7	6	6	倍率
2	0	46	0	0	0	46	0	0	46	0	0	46	0	0	46	2
3	0	0	46	0	0	46	46	0	46	46	0	46	46	0	46	3
4	0	0	0	0	0	0	46	0	46	46	0	46	46	46	46	4
5	0	0	0	46	0	0	0	0	0	46	46	46	46	46	46	5
6	0	0	0	0	0	0	0	46	0	0	46	0	46	46	46	6
7	0	0	0	0	46	0	0	46	0	0	46	0	0	46	0	7

主臂性能表

单位：t

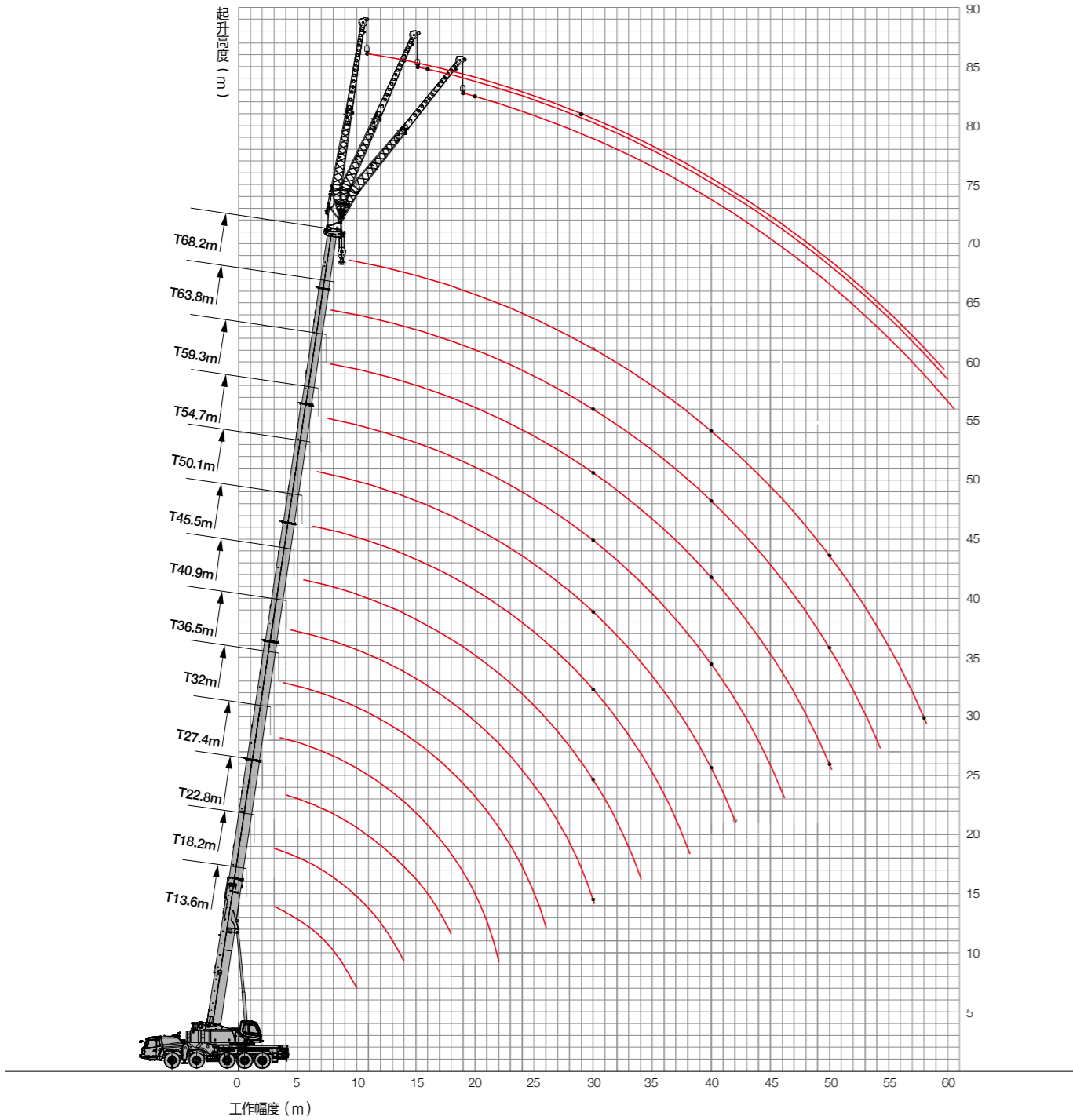
幅度 (m)	36.3	36.6	40.9	40.7	41.1	45.5	45.2	45.5	50.1	50.1	50.3	50.1	54.7	54.4	54.4	幅度 (m)
3																3
3.5																3.5
4																4
4.5																4.5
5																5
6																6
7	25.0	20.6														7
8	19.2	15.2	18.0	20.0	16.2	17.1										8
9	15.2	11.4	14.1	15.9	12.4	13.3	16.4	13.9	13.1							9
10	12.3	8.7	11.3	13.0	9.6	10.5	13.4	11.1	10.4	12.5	9.8	11.2				10
12	8.4	5.0	7.4	9.0	6.0	6.7	9.4	7.3	6.6	8.6	6.0	7.3	6.7	8.7	9.4	12
14	5.9	2.7	5.0	6.5	3.5	4.3	6.9	4.8	4.2	6.0	3.6	4.8	4.3	6.2	6.9	14
16	4.1	1.1	3.3	4.7	1.9	2.6	5.1	3.1	2.5	4.3	2.0	3.2	2.6	4.5	5.0	16
18	2.9		2.0	3.4		1.4	3.7	1.9	1.2	3.0		1.9	1.4	3.2	3.7	18
20	1.9		1.0	2.4			2.7			2.0				2.1	2.7	20
22	1.0			1.6			2.0			1.2				1.4	2.0	22
24							1.3								1.3	24
26																26
倍率	6	6	5	4	4	4	4	4	3	3	3	3	3	2	2	倍率
2	0	92	46	0	92	92	0	46	92	46	92	46	92	46	0	2
3	46	46	46	46	46	46	46	92	92	46	92	92	92	46	46	3
4	46	46	46	46	46	46	46	46	46	46	92	92	92	46	92	4
5	46	46	46	46	46	46	46	46	46	46	46	46	46	92	92	5
6	46	0	46	46	46	46	92	46	46	92	46	46	46	92	92	6
7	46	0	46	92	0	46	92	46	46	92	0	46	46	92	92	7

主臂性能表

单位：t

幅度 (m)	54.6	59.3	59.0	59.0	59.2	59.4	63.8	63.6	68.2	73.0	幅度 (m)
3											3
3.5											3.5
4											4
4.5											4.5
5											5
6											6
7											7
8											8
9											9
10											10
12	8.6	7.1	8.7	9.1	8.0	6.9					12
14	6.1	4.6	6.1	6.5	5.5	4.5	5.0	6.0	5.4		14
16	4.4	2.9	4.4	4.7	3.8	2.8	3.3	4.2	3.7	3.7	16
18	3.1	1.7	3.1	3.4	2.5	1.5	2.0	2.9	2.4	2.4	18
20	2.0		2.1	2.4	1.5		1.0	1.9	1.4	1.5	20
22	1.3		1.3	1.7				1.1			22
24				1.0							24
26											26
倍率	2	2	2	2	2	2	2	2	2	2	倍率
2	0	92	46	0	46	92	92	46	92	100	2
3	92	92	46	92	92	92	92	92	92	100	3
4	92	92	92	92	92	92	92	92	92	100	4
5	92	92	92	92	92	92	92	92	92	100	5
6	92	46	92	92	92	92	92	92	92	100	6
7	46	46	92	92	46	0	46	92	92	100	7

副臂起升高度曲线（18m）



副臂性能表

单位：t



幅度 (m)	36.5			40.9			45.5			50.1			幅度 (m)
	0°	15°	30°	0°	15°	30°	0°	15°	30°	0°	15°	30°	
6	8												6
7	8			8									7
8	8	7.9		8			8						8
9	8	7.9		8	8		8			8			9
10	7.9	7.9	7.9	8	8		8			8			10
11	7.9	7.8	7.9	8	8	7.9	7.9	8		8	8		11
12	7.9	7.8	7.7	8	7.9	7.9	7.9	8		7.9	7.9		12
14	7.8	7.7	7.7	7.9	7.9	7.8	7.8	7.9	7.9	7.9	7.9	7.8	14
16	7.8	7.7	7.5	7.9	7.8	7.8	7.8	7.9	7.9	7.9	7.8	7.8	16
18	7.8	7.5	7.5	7.8	7.8	7.8	7.5	7.8	7.6	7.8	7.8	7.6	18
20	7.6	7.5	7.3	7.8	7.5	7.4	7.5	7.7	7.6	7.8	7.6	7	20
22	7.6	7.3	7.3	7.4	6.9	6.7	7.2	7.7	7.1	7.6	7	6.3	22
24	7.6	7.3	7.2	6.8	6.3	6	6.5	6.9	6.5	7	6.3	5.8	24
26	7.6	7.1	6.6	6.3	5.8	5.5	5.8	6.3	5.9	6.2	5.7	5.3	26
28	7.1	6.4	5.9	5.7	5.2	4.9	5.4	5.7	5.4	5.5	5.1	4.8	28
30	6.4	5.8	5.4	5.1	4.7	4.5	4.9	5.2	4.9	5	4.6	4.4	30
32	5.6	5.2	5	4.5	4.3	4.1	4.4	4.6	4.5	4.5	4.2	4	32
34	4.9	4.7	4.5	4.1	3.8	3.7	3.9	4.2	4	4	3.8	3.7	34
36	4.2	4.1	4	3.6	3.5	3.3	3.7	3.8	3.6	3.6	3.5	3.3	36
38	3.5	3.5	3.5	3.2	3.1	3	3.3	3.4	3.3	3.2	3.1	3	38
40	2.8	2.9	3	2.9	2.8	2.7	3.1	3	3	2.9	2.7	2.7	40
42	2.1	2.3	2.5	2.5	2.5	2.4	2.8	2.8	2.7	2.6	2.5	2.4	42
44				2.2	2.2	2.1	2.5	2.4	2.4	2.3	2.2	2.2	44
46				1.8	1.8	1.7	2.3	2.2	2.2	2	1.9	1.9	46
48							1.9	1.9	2	1.7	1.7	1.7	48
50							1.5	1.6	1.5	1.4	1.5	1.4	50
52										1.1	1.2	1.2	52
54										0.9	0.9	0.8	54
56													56
58													58
60													60
62													62
64													64
66													66
伸缩方式	111110			111111			211111			221111			伸缩方式
倍率	1	1	1	1	1	1	1	1	1	1	1	1	倍率
钩重 (kg)	447												钩重 (kg)

副臂性能表

单位：t



幅度 (m)	54.7			59.3			63.8			68.2			幅度 (m)
	0°	15°	30°	0°	15°	30°	0°	15°	30°	0°	15°	30°	
6													6
7													7
8													8
9													9
10	8			6.7									10
11	8			6.7			6.8						11
12	8	8		6.7			6.8			5.7			12
14	7.9	7.9		6.7	6.5		6.8	6.7		5.7			14
16	7.9	7.8	7.7	6.7	6.5	6.2	6.7	6.7	6.4	5.7	5.6		16
18	7.9	7.7	7.5	6.5	6.4	6	6.5	6.4	6.3	5.7	5.6	5.4	18
20	7.4	7.2	7	6.2	6.1	5.7	6.3	6.1	6.1	5.7	5.5	5.4	20
22	7	6.8	6.4	5.9	5.8	5.4	6	5.9	5.8	5.6	5.4	5.4	22
24	6.5	6.4	5.9	5.6	5.5	5.2	5.7	5.6	5.5	5.4	5.2	5.2	24
26	5.9	5.8	5.4	5.3	5.2	4.9	5.3	5.3	5.3	5.3	5	5	26
28	5.4	5.2	4.9	5	5	4.7	5	5	5	4.9	4.8	4.7	28
30	4.8	4.8	4.5	4.7	4.7	4.5	4.7	4.7	4.8	4.5	4.5	4.4	30
32	4.3	4.3	4.1	4.3	4.4	4.2	4.5	4.5	4.5	4.2	4.2	4.1	32
34	4	3.9	3.7	3.9	4.2	4	4.3	4.2	4.3	3.9	3.9	3.8	34
36	3.6	3.5	3.4	3.5	3.8	3.8	4	4	4	3.5	3.6	3.6	36
38	3.3	3.1	3.1	3.1	3.4	3.4	3.6	3.7	3.7	3.2	3.2	3.3	38
40	2.9	2.8	2.8	2.8	3.1	3.1	3.3	3.4	3.4	2.9	2.9	3	40
42	2.5	2.5	2.5	2.6	2.8	2.8	3	3.1	3.1	2.7	2.7	2.7	42
44	2.3	2.2	2.2	2.2	2.6	2.6	2.7	2.8	2.8	2.5	2.5	2.5	44
46	2	2	2	2	2.3	2.3	2.4	2.5	2.6	2.2	2.3	2.3	46
48	1.7	1.7	1.7	1.8	2.1	2.1	2.2	2.2	2.3	1.9	2	2.1	48
50	1.5	1.5	1.5	1.5	1.8	1.8	1.8	2	2.1	1.8	1.8	1.8	50
52	1	1	1	1.3	1.4	1.5	1.5	1.6	1.7	1.4	1.6	1.7	52
54	0.9	1	1	1	1.1	1.2	1.2	1.3	1.4	1.1	1.3	1.4	54
56	0.6	0.7	0.7	0.7	0.8	0.9	0.9	1	1.1	0.9	1	1.1	56
58				0.5	0.6	0.6	0.7	0.8	0.8	0.6	0.7	0.8	58
60								0.5	0.6		0.5	0.6	60
62													62
64													64
66													66
伸缩方式	222111			222211			222221			222222			伸缩方式
倍率	1	1	1	1	1	1	1	1	1	1	1	1	倍率
钩重 (kg)	447												钩重 (kg)

副臂性能表

单位：t



幅度 (m)	36.5			40.9			45.5			50.1			幅度 (m)
	0°	15°	30°	0°	15°	30°	0°	15°	30°	0°	15°	30°	
6													6
7													7
8	5.1			4.9									8
9	5			4.8			4.9						9
10	4.9			4.6			4.8			3.9			10
11	4.8	4		4.5			4.8			3.8			11
12	4.6	4		4.4	3.9		4.6			3.8			12
14	4.5	3.9		4.2	3.8		4.5	3.9		3.8	3.7		14
16	4.3	3.8	3.4	4.1	3.7	3.3	4.4	3.8	3.3	3.7	3.6		16
18	4.2	3.7	3.3	4	3.6	3.3	4.2	3.7	3.3	3.6	3.6	3.2	18
20	4	3.6	3.3	3.9	3.5	3.2	4.1	3.6	3.2	3.6	3.5	3.2	20
22	3.9	3.5	3.2	3.8	3.5	3.2	4	3.6	3.2	3.5	3.5	3.2	22
24	3.8	3.4	3.2	3.7	3.4	3.2	3.9	3.5	3.2	3.5	3.4	3.2	24
26	3.7	3.4	3.2	3.7	3.3	3.2	3.8	3.4	3.2	3.4	3.3	3.1	26
28	3.6	3.3	3.2	3.6	3.3	3.2	3.7	3.4	3.2	3.4	3.3	3.1	28
30	3.5	3.3	3.2	3.5	3.3	3.1	3.6	3.3	3.1	3.3	3.3	3.1	30
32	3.4	3.3	3.2	3.4	3.2	3.1	3.5	3.3	3.1	3.3	3.2	3.1	32
34	3.3	3.2	3.2	3.3	3.2	3.1	3.4	3.2	3.1	3.3	3.2	3.1	34
36	3.2	3.2	3.2	3.2	3.2	3.1	3.3	3.2	3.1	3.2	3.2	3.1	36
38	3	3.1	3.2	3.1	3.1	3.1	3.2	3.2	3.1	3.1	3.2	3.1	38
40	2.9	3	3.1	3	3	3.1	3.1	3.2	3.1	3	3.1	3.1	40
42	2.8	2.8	2.9	2.9	2.9	3	3	3.1	3.1	2.8	3.1	3.1	42
44	2.7	2.5	2.7	2.7	2.7	2.8	2.9	2.9	2.9	2.7	2.8	2.8	44
46	2.4	2.3	2.4	2.5	2.5	2.6	2.6	2.6	2.6	2.5	2.5	2.6	46
48	2.1	2.1	2.2	2.2	2.3	2.4	2.4	2.4	2.4	2.2	2.3	2.3	48
50	1.8	1.9	2	2	2	2.1	2	2.2	2.2	2	2	2.1	50
52	1.5	1.7		1.8	1.8	1.9	1.7	1.9	2	1.7	1.8	1.9	52
54				1.5	1.6	1.7	1.4	1.6	1.7	1.4	1.6	1.7	54
56				1.3	1.3		1.1	1.3	1.3	1.2	1.3	1.4	56
58							0.9	1	1	0.9	1.1	1.1	58
60							0.7	0.7		0.7	0.8	0.8	60
62										0.5	0.6	0.6	62
64													64
66													66
伸缩方式	111110			111111			211111			221111			伸缩方式
倍率	1	1	1	1	1	1	1	1	1	1	1	1	倍率
钩重 (kg)	447												钩重 (kg)

副臂性能表

单位：t



幅度 (m)	54.7			59.3			63.8			68.2			幅度 (m)
	0°	15°	30°	0°	15°	30°	0°	15°	30°	0°	15°	30°	
6													6
7													7
8													8
9													9
10	3.9												10
11	3.8			3.9									11
12	3.8			3.8			3.5						12
14	3.7	3.5		3.8			3.5			3.4			14
16	3.7	3.4		3.7	3.5		3.4	3.2		3.4			16
18	3.6	3.4	3.1	3.7	3.4	3.2	3.4	3.2		3.4	3.2		18
20	3.6	3.3	3.1	3.6	3.4	3.1	3.4	3.2	3.1	3.4	3.2	3.1	20
22	3.5	3.3	3.1	3.6	3.4	3.1	3.4	3.2	3.1	3.4	3.2	3.1	22
24	3.5	3.3	3.1	3.5	3.3	3.1	3.3	3.1	3.1	3.3	3.1	3.1	24
26	3.4	3.2	3.1	3.5	3.3	3.1	3.3	3.1	3.1	3.3	3.1	3.1	26
28	3.4	3.2	3.1	3.4	3.2	3.1	3.2	3.1	3.1	3.2	3.1	3.1	28
30	3.3	3.2	3.1	3.4	3.2	3.1	3.2	3.1	3.1	3.2	3.1	3.1	30
32	3.3	3.1	3.1	3.3	3.2	3.1	3.2	3.1	3.1	3.2	3.1	3.1	32
34	3.3	3.1	3.1	3.3	3.2	3.1	3.1	3	3.1	3.1	3	3.1	34
36	3.2	3.1	3.1	3.3	3.1	3.1	3.1	3	3.1	3.1	3	3.1	36
38	3.1	3	3	3.2	3.1	3.1	3	3	3	3	3	3	38
40	3	2.9	2.9	3.1	3.1	3.1	3	2.9	3	3	2.9	3	40
42	2.8	2.8	2.7	3	3	3.1	2.8	2.8	2.9	2.8	2.8	2.9	42
44	2.6	2.6	2.6	2.9	2.9	2.9	2.6	2.6	2.7	2.6	2.6	2.7	44
46	2.4	2.4	2.4	2.6	2.7	2.8	2.4	2.4	2.4	2.4	2.4	2.4	46
48	2.1	2.2	2.2	2.4	2.5	2.6	2.2	2.2	2.3	2.2	2.2	2.3	48
50	1.9	2	2	2.1	2.3	2.4	2	2.1	2.1	2	2.1	2.1	50
52	1.7	1.8	1.8	2	2	2.1	1.7	1.9	1.9	1.7	1.9	1.9	52
54	1.5	1.6	1.6	1.7	1.9	1.9	1.6	1.6	1.8	1.6	1.6	1.8	54
56	1.2	1.4	1.4	1.4	1.6	1.7	1.3	1.5	1.5	1.3	1.5	1.5	56
58	1	1.2	1.2	1.1	1.3	1.5	1.1	1.3	1.4	1.1	1.3	1.4	58
60	0.8	0.9	1	0.9	1.1	1.2	0.8	1	1.2	0.8	1	1.2	60
62	0.6	0.7	0.7	0.7	0.8	0.9	0.6	0.8	0.9	0.6	0.8	0.9	62
64			0.5	0.5	0.6	0.7		0.6	0.7		0.6	0.7	64
66						0.5							66
伸缩方式	222111			222211			222221			222222			伸缩方式
倍率	1	1	1	1	1	1	1	1	1	1	1	1	倍率
钩重 (kg)	447												钩重 (kg)

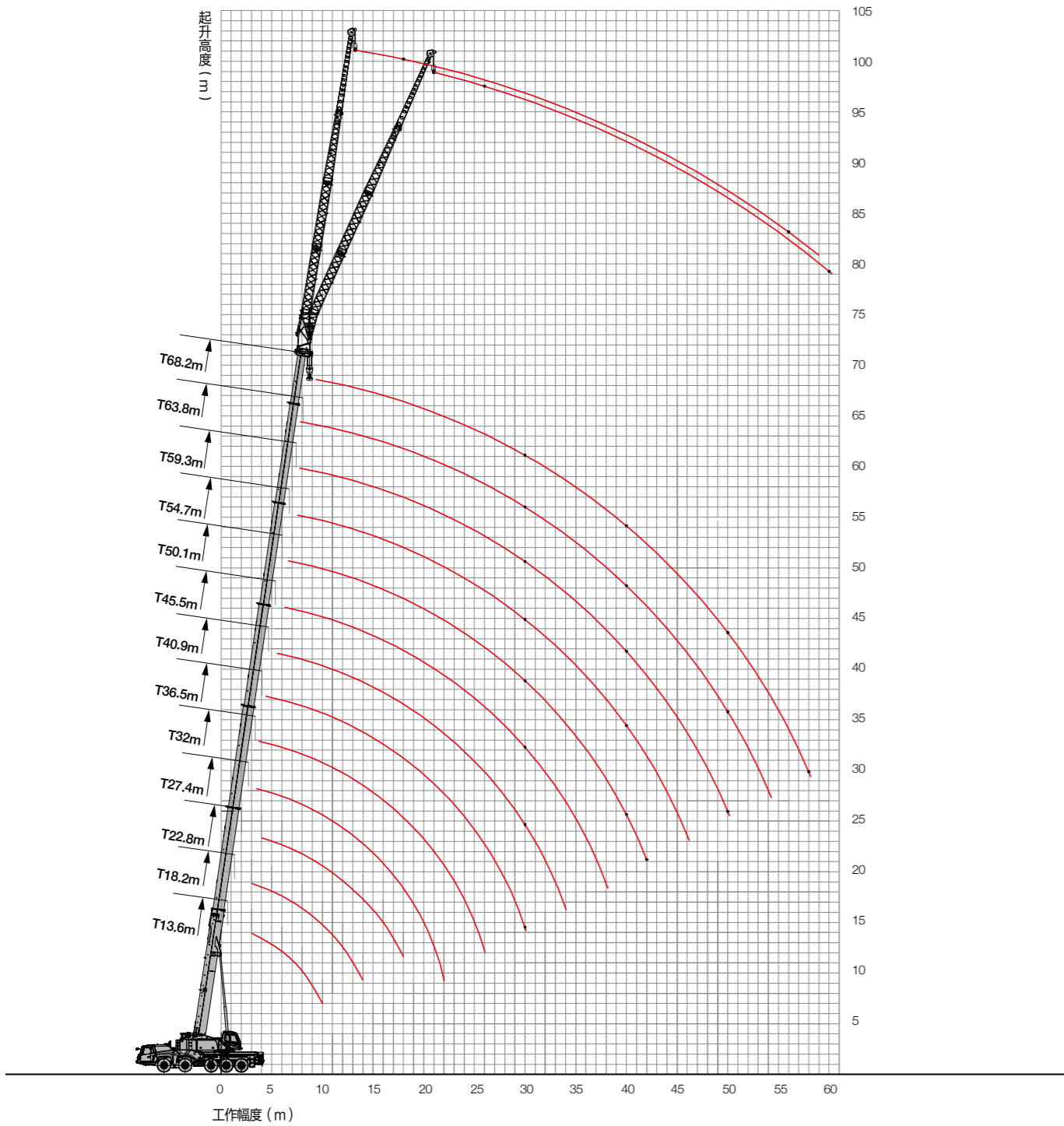
副臂性能表

单位：t



幅度 (m)	50.1			54.7			59.3			63.8			68.2			幅度 (m)
	0°	15°	30°	0°	15°	30°	0°	15°	30°	0°	15°	30°	0°	15°	30°	
10																10
11	3.4			3.1												11
12	3.4			3.1			3									12
14	3.4			3.1			3			2.6						14
16	3.4	3.3		3.1			3			2.6			2.5			16
18	3.4	3.3		3.1	2.9		3	2.9		2.6	2.5		2.5	2.4		18
20	3.4	3.3		3.1	2.9		3	2.9		2.6	2.5		2.5	2.4		20
22	3.4	3.3	2.9	3	2.9	2.7	3	2.9	2.7	2.6	2.5		2.5	2.4		22
24	3.3	3.2	2.9	3	2.9	2.7	3	2.9	2.7	2.6	2.5	2.4	2.5	2.4	2.4	24
26	3.3	3.1	2.9	3	2.9	2.7	3	2.9	2.7	2.6	2.5	2.4	2.5	2.4	2.4	26
28	3.2	3	2.8	2.9	2.8	2.7	3	2.9	2.7	2.6	2.5	2.4	2.5	2.4	2.4	28
30	3.1	2.9	2.8	2.9	2.7	2.6	2.9	2.8	2.6	2.6	2.5	2.4	2.5	2.4	2.4	30
32	3	2.8	2.7	2.8	2.6	2.5	2.9	2.7	2.6	2.6	2.5	2.4	2.5	2.4	2.4	32
34	2.9	2.7	2.6	2.7	2.5	2.5	2.8	2.6	2.5	2.5	2.4	2.4	2.5	2.4	2.4	34
36	2.8	2.6	2.5	2.6	2.5	2.4	2.7	2.6	2.5	2.5	2.4	2.3	2.5	2.4	2.3	36
38	2.7	2.5	2.5	2.5	2.4	2.3	2.6	2.5	2.4	2.4	2.3	2.3	2.4	2.3	2.3	38
40	2.6	2.4	2.4	2.5	2.3	2.3	2.6	2.4	2.4	2.4	2.3	2.2	2.4	2.3	2.2	40
42	2.5	2.4	2.3	2.4	2.3	2.2	2.5	2.3	2.3	2.3	2.2	2.2	2.3	2.2	2.2	42
44	2.4	2.3	2.3	2.3	2.2	2.2	2.4	2.3	2.3	2.3	2.2	2.1	2.3	2.2	2.1	44
46	2.2	2.2	2.2	2.2	2.1	2.1	2.3	2.2	2.2	2.1	2.1	2.1	2.1	2.1	2.1	46
48	1.9	2.1	2.1	2.1	2.1	2.1	2.2	2.2	2.2	1.9	2	2	1.9	2	2	48
50	1.7	1.9	1.9	2	2	2	2	2.1	2.1	1.8	1.8	1.9	1.8	1.8	1.9	50
52	1.5	1.7	1.7	1.7	1.9	1.9	1.8	2	2.1	1.6	1.7	1.7	1.6	1.7	1.7	52
54	1.4	1.5	1.5	1.6	1.7	1.8	1.6	1.8	1.9	1.4	1.5	1.6	1.4	1.5	1.6	54
56	1.2	1.3	1.3	1.4	1.5	1.6	1.4	1.6	1.7	1.2	1.4	1.5	1.2	1.4	1.5	56
58	1	1.1	1.2	1.1	1.3	1.4	1.2	1.4	1.5	1.1	1.2	1.3	1.1	1.2	1.3	58
60	0.8	1	1	0.9	1.2	1.2	1	1.2	1.3	0.9	1	1.2	0.9	1	1.2	60
62	0.6	0.8	0.9	0.7	0.9	1	0.8	1	1.2	0.7	0.9	1	0.7	0.9	1	62
64		0.6	0.7	0.5	0.7	0.8	0.6	0.8	1	0.5	0.7	0.9	0.5	0.7	0.9	64
66					0.5	0.6		0.6	0.7		0.5	0.7		0.5	0.7	66
68									0.5			0.5			0.5	68
70																70
伸缩方式	221111			222111			222211			222221			222222			伸缩方式
倍率	1	1	1	1	1	1	1	1	1	1	1	1	1	1	1	倍率
钩重 (kg)	447												钩重 (kg)			

副臂起升高度曲线（32m）



副臂性能表

单位：t



幅度 (m)	54.7			59.3			63.8			68.2			幅度 (m)
	0°	15°	30°	0°	15°	30°	0°	15°	30°	0°	15°	30°	
14													14
16													16
18	1.9			1.8			1.7			1.6			18
20	1.9			1.8			1.7			1.6			20
22	1.9			1.8			1.7			1.6			22
24	1.9	1.9		1.8			1.7			1.6			24
26	1.9	1.9		1.8	1.8		1.7	1.7		1.6	1.6		26
28	1.9	1.9		1.8	1.8		1.7	1.7		1.6	1.6		28
30	1.9	1.9		1.8	1.8		1.7	1.7		1.6	1.6		30
32	1.9	1.9		1.8	1.8		1.7	1.7		1.6	1.6		32
34	1.9	1.9		1.8	1.8		1.7	1.7		1.6	1.6		34
36	1.9	1.9		1.8	1.8		1.7	1.7		1.6	1.6		36
38	1.9	1.9		1.7	1.7		1.6	1.6		1.5	1.5		38
40	1.9	1.9		1.7	1.7		1.6	1.6		1.5	1.5		40
42	1.9	1.8		1.7	1.6		1.6	1.5		1.5	1.4		42
44	1.8	1.7		1.6	1.6		1.5	1.5		1.4	1.4		44
46	1.7	1.7		1.6	1.5		1.5	1.4		1.4	1.3		46
48	1.7	1.6		1.5	1.5		1.4	1.4		1.3	1.3		48
50	1.6	1.6		1.5	1.4		1.4	1.3		1.3	1.2		50
52	1.6	1.5		1.4	1.4		1.3	1.3		1.2	1.2		52
54	1.5	1.5		1.4	1.4		1.3	1.3		1.2	1.2		54
56	1.4	1.4		1.3	1.3		1.2	1.2		1.1	1.1		56
58	1.2	1.4		1.1	1.3		1	1.2			1.1		58
60		1.2			1.2			1.1			1		60
62		1			1.1			1					62
64													64
66													66
68													68
70													70
伸缩方式	222111			222211			222221			222222			伸缩方式
倍率	1	1	1	1	1	1	1	1	1	1	1	1	倍率
钩重 (kg)	447												钩重 (kg)



三一汽车起重机械有限公司

中国湖南长沙金洲开发区金洲大道168号 邮编Zip 410600

电话Tel 0731-8787 3131 传真Fax 0731-8403 1999-196

售后服务热线Service 400 887 8318 咨询投诉电话Consulting 400 887 9318

邮箱Email qzjyx@sany.com.cn

温馨提示：

为了使您的柴油机安全可靠的运行，国IV机型请添加符合国家标准的国IV柴油及尿素溶液，具体参见使用说明书及相关标准。

由于技术不断更新，技术参数及配置如有更改，恕不另行通知。图片上的机器可能包括附加设备，本画册仅供参考，以实物为准。
版权为三一重工所有，未经三一重工书面许可，本目录任何部分的内容不得被复制或抄袭用于任何目的。

© 中国印刷 2019 年 7 月版

